



Продажа

Шолохово Корпус 9

Москва,

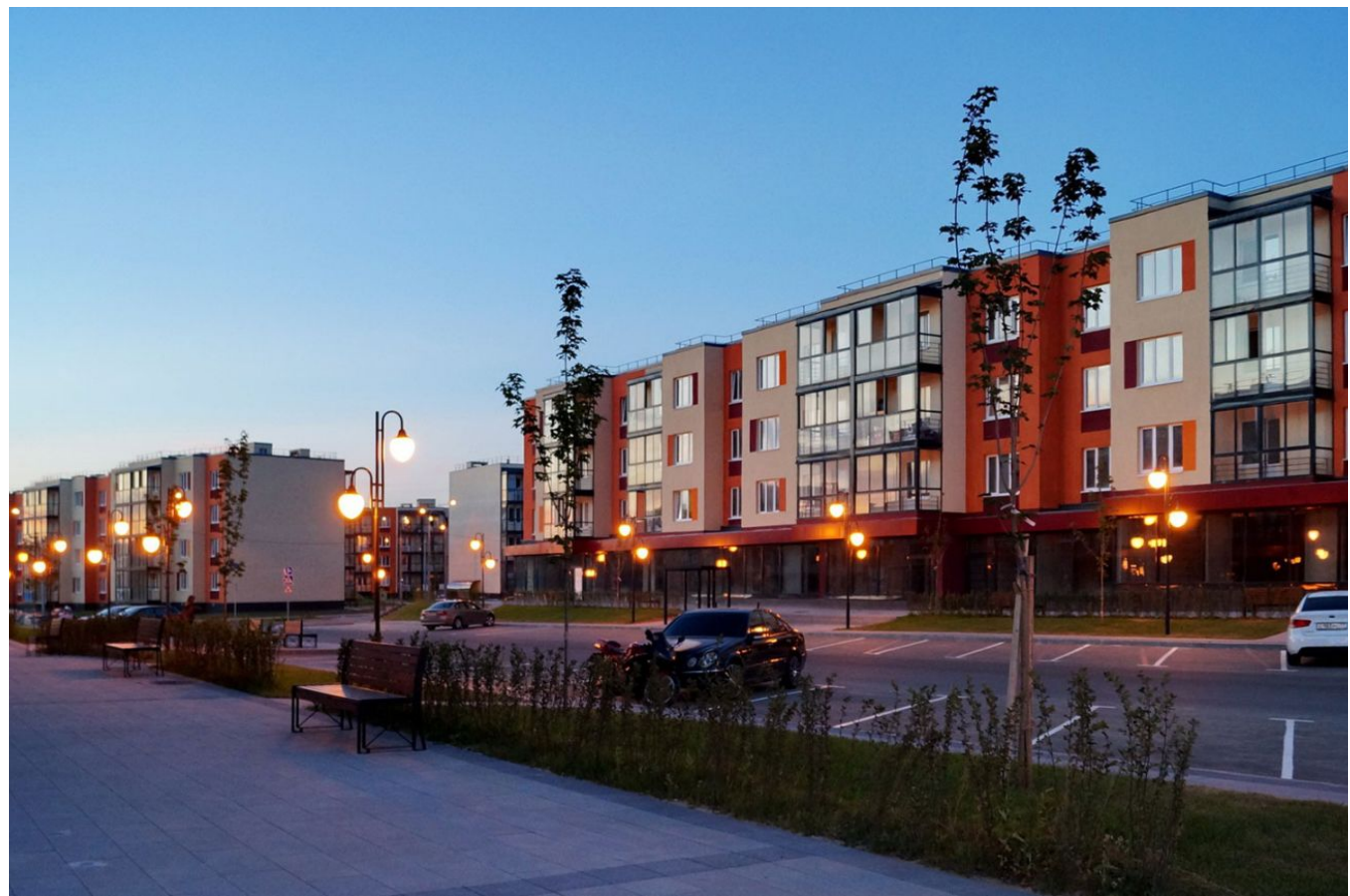
Москва, деревня Шолохово, Дмитровское шоссе

 Лобня

 **₽ 5 977 028**

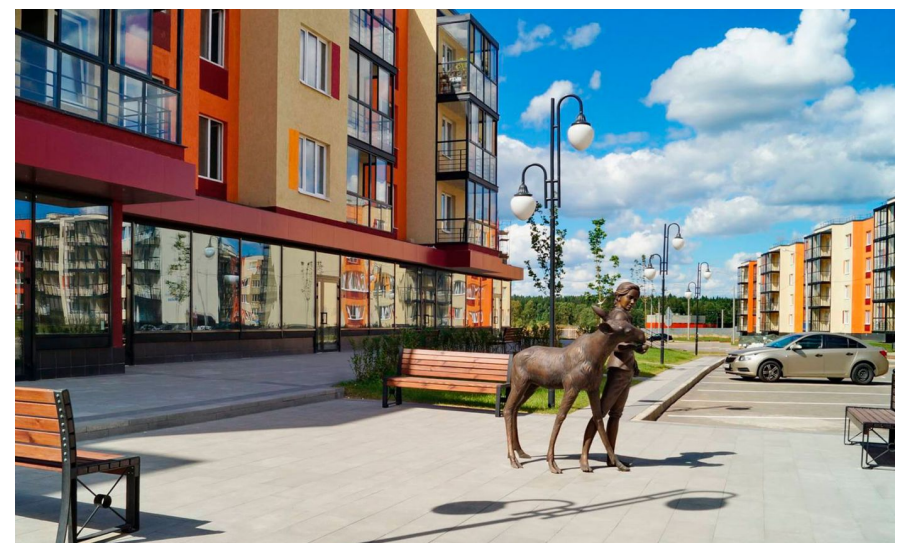


Жилой комплекс «Шолохово» — современный малоэтажный проект, возведенный по технологии газо-бетонного строительства с фасадами из штукатурки. Первые этажи отведены под коммерческие помещения. В проекте представлено большое количество планировочных решений — от студий до просторных 3х-комнатных квартир с возможностью ремонта «под ключ». Территория комплекса благоустроена — имеется уютный зеленый двор с детской площадкой, рядом - детский сад на 120 мест, кафе, магазины. Жилой комплекс расположен в окружении лесного массива, в 20 минутах езды от МКАД. В районе имеется все необходимое, в пешей доступности продовольственные магазины, образовательные и медицинские учреждения, аптеки и рестораны.

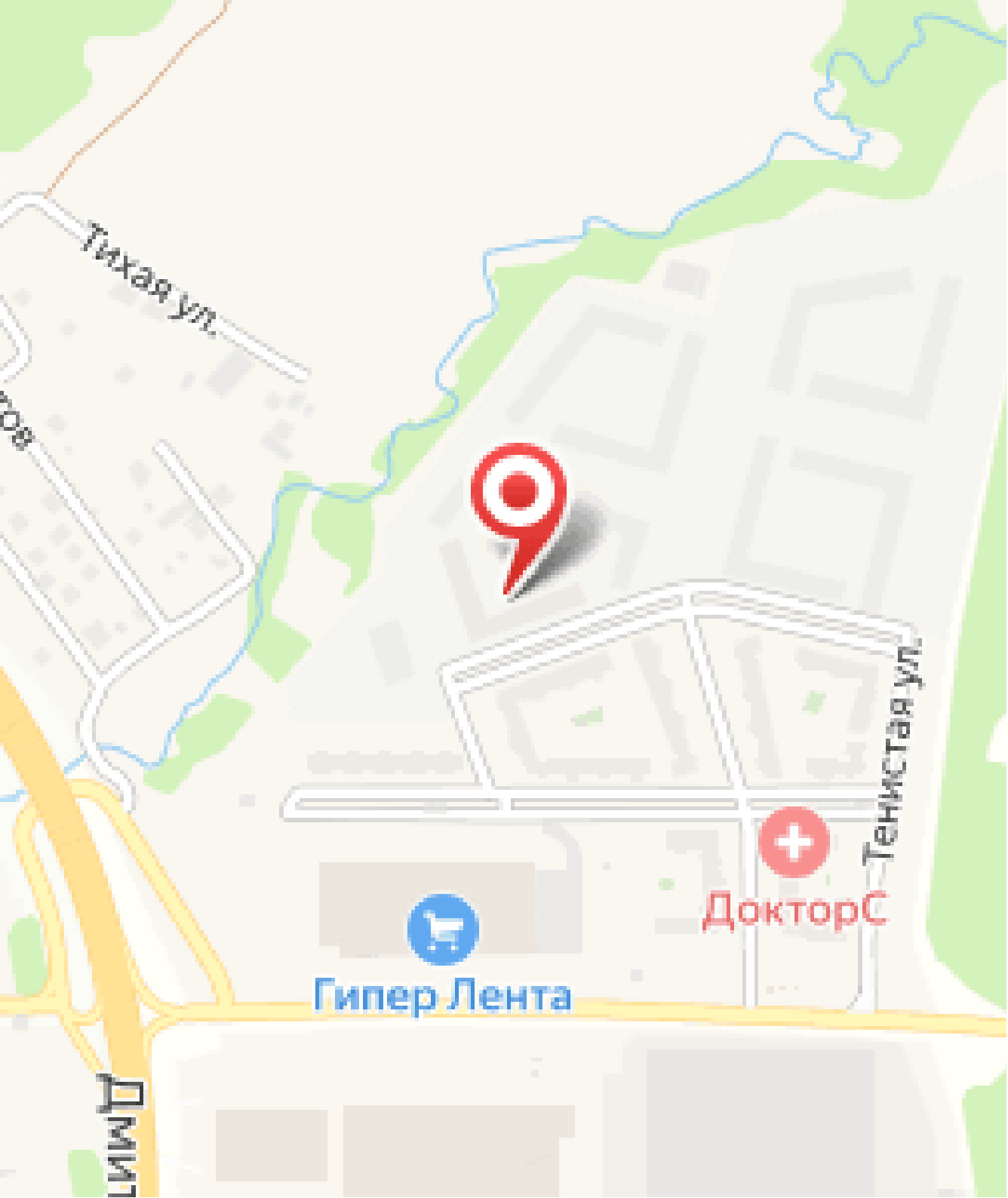




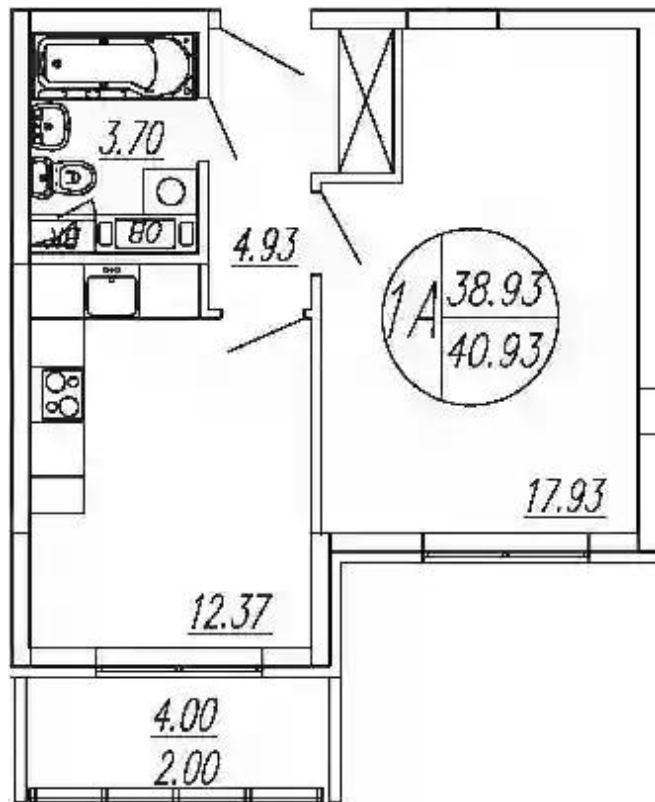
Жилой комплекс: **Шолохово**
Год постройки: **2024**



Корпус ЖК: **Корпус 9**
Квартал сдачи: **2**



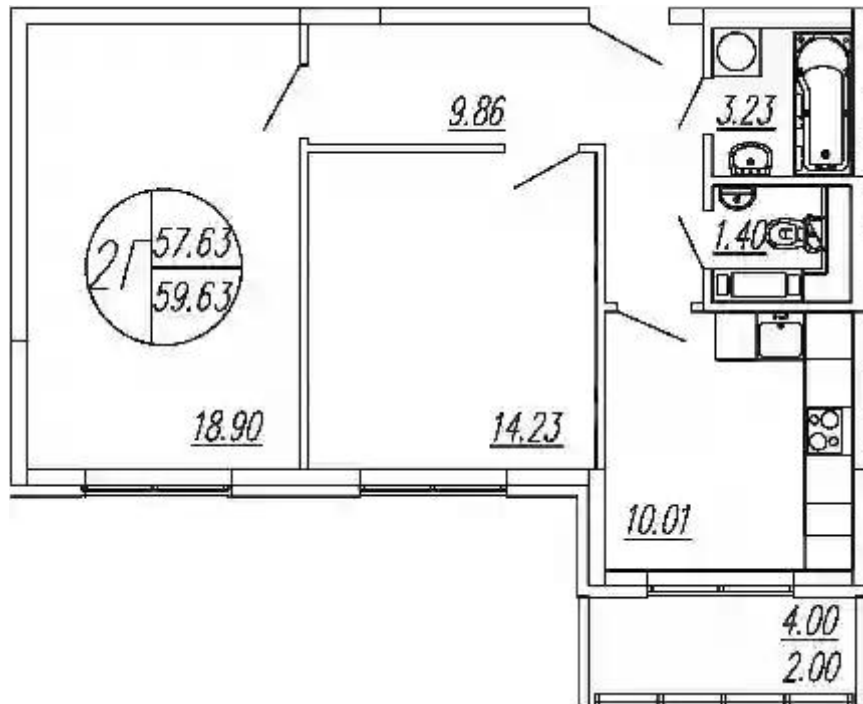
Планировки



1-к.квартира от **₽ 5 977 028**

Количество комнат	1
Общая площадь	38.93 м ²
Стоимость за м ²	₽ 153 533
Жилая площадь	17.93 м ²
Площадь кухни	12.37 м ²
Этаж	4
Высота потолков	2.82 м
Тип санузла	Совмещенный
Этажность	4

Планировки

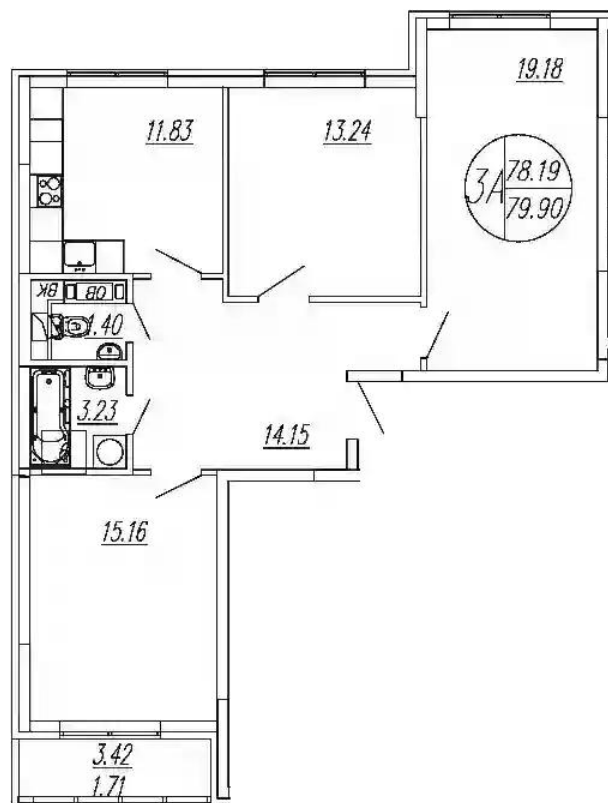


2-к.квартира

от **₽ 8 748 247**

Количество комнат	2
Общая площадь	57.63 м ²
Стоимость за м ²	₽ 151 800
Жилая площадь	33.13 м ²
Площадь кухни	10.01 м ²
Этаж	4
Высота потолков	2.82 м
Тип санузла	Раздельный
Этажность	4

Планировки



3-к.квартира

от **₽ 9 309 238**

Количество комнат	3
Общая площадь	78.19 м ²
Стоимость за м ²	₽ 119 059
Жилая площадь	47.58 м ²
Площадь кухни	11.83 м ²
Этаж	4
Высота потолков	2.82 м
Тип санузла	Раздельный
Этажность	4