



Продажа

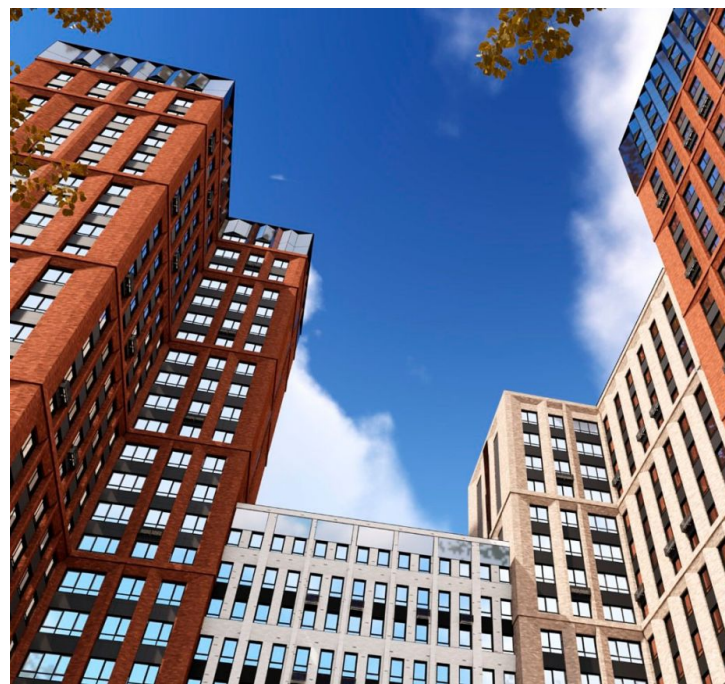
Семеновский парк 2 Корпус 1

Москва, Восточный

1-й Кирпичный пер,

 Соколиная Гора

 **₽ 10 032 840**

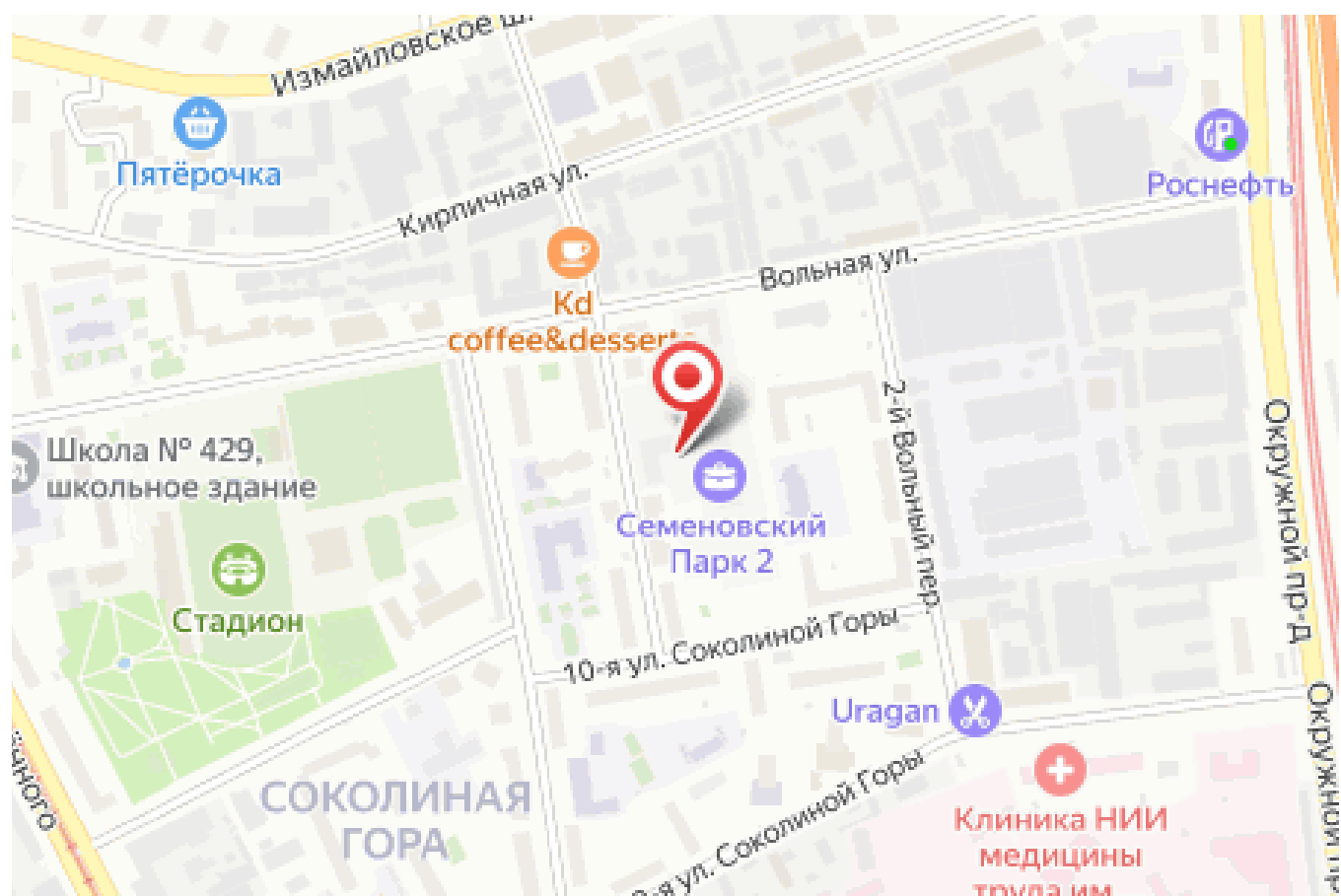


Жилой комплекс «Семеновский парк 2» — современный проект переменной этажности, возведенный по технологии монолитного строительства с вентилируемыми фасадами из кирпича. Отличительной чертой проекта является его стильная кирпичная архитектура в трех цветовых решениях с оригинальным складчатым фасадом на последних этажах. Используемые по всей высоте здания хромированные элементы декора, отражая солнечный свет, придают зданию рельефность и глянцевый эффект. В местах общего пользования выполнена дизайнерская отделка.

В проекте представлено множество планировочных решений — от студий до просторных 4х-комнатных квартир, как классические, так и европланировки с мастер-спальней, двумя ванными комнатами, гардеробными, кухнями-гостиными.

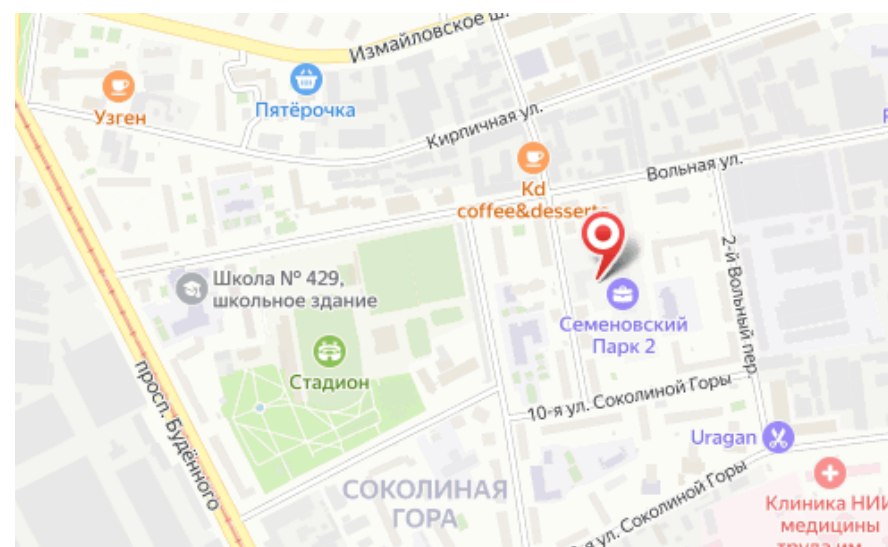
Внутриворотовое пространство жилого комплекса плавно переходит в территорию рядом располагающихся детских садов и начальной школы. Для детей и подростков открыты функциональные спортивные площадки и игровые пространства, на которых можно заниматься командными видами спорта и воркаутом, а также проводить индивидуальные тренировки.

Проект расположен в исторической части Москвы вблизи Измайловского лесопарка. В пешей доступности от ЖК «Семеновский парк 2» — станция метро «Семеновская» и станция МЦК «Соколиная гора». Район отличается развитой сетью наземного транспорта, а также имеет удобные выезды на основные транспортные магистрали города – ТТК, шоссе Энтузиастов и Щелковское шоссе.





Жилой комплекс: **Семеновский парк 2**
Год постройки: **2025**
Тип дома: **Монолитный**



Корпус ЖК: **Корпус 1**
Квартал сдачи: **3**

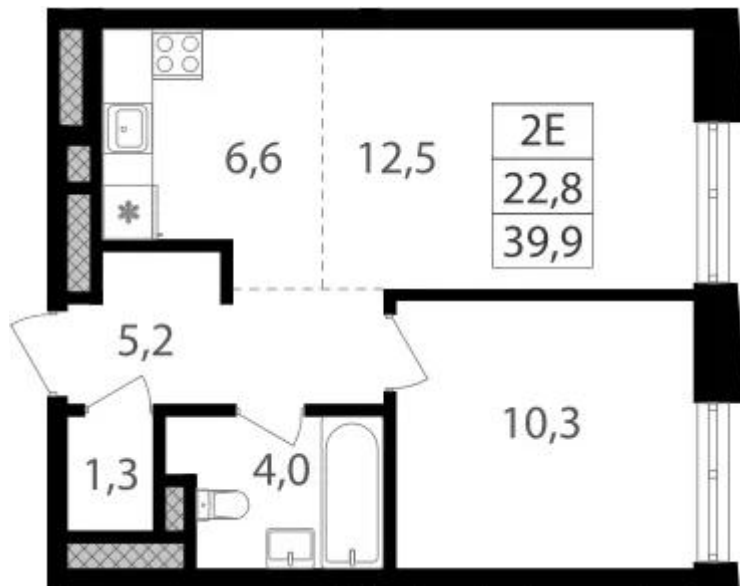


Студия

от **₽ 10 032 840**

Количество комнат	Студия
Общая площадь	24 м ²
Стоимость за м ²	₽ 418 035
Жилая площадь	15.6 м ²
Этаж	2
Наличие балкона/лоджии	нет
Высота потолков	2.85 м
Тип санузла	Совмещенный
Этажность	26

Планировки



1-к.квартира

от **₽ 14 393 805**

Количество комнат	1
Общая площадь	39.9 м ²
Стоимость за м ²	₽ 360 747
Жилая площадь	10.3 м ²
Площадь кухни	19.1 м ²
Этаж	13
Наличие балкона/лоджии	нет
Высота потолков	2.85 м
Тип санузла	Совмещенный
Этажность	24

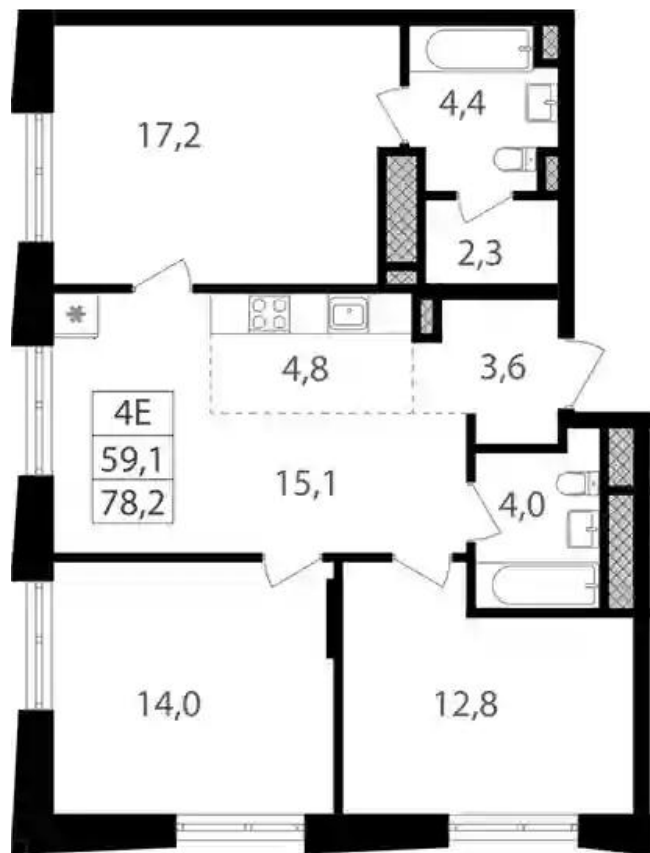
Планировки



2-к.квартира

от **₽ 18 391 890**

Количество комнат	2
Общая площадь	54.5 м ²
Стоимость за м ²	₽ 337 466
Жилая площадь	25.6 м ²
Площадь кухни	21.7 м ²
Этаж	2
Наличие балкона/лоджии	нет
Высота потолков	2.85 м
Тип санузла	3
Этажность	24



3-к.квартира

от **₽ 30 537 647**

Количество комнат	3
Общая площадь	78.2 м ²
Стоимость за м ²	₽ 390 507
Жилая площадь	44 м ²
Площадь кухни	19.9 м ²
Этаж	18
Наличие балкона/лоджии	нет
Высота потолков	2.85 м
Тип санузла	3
Этажность	26