



**Продажа**

## Коттеджный поселок «ДОМ SPA» Корпус 638

Москва,

Москва, деревня Якунино

 Нахабино

 **₽ 17 500 000**

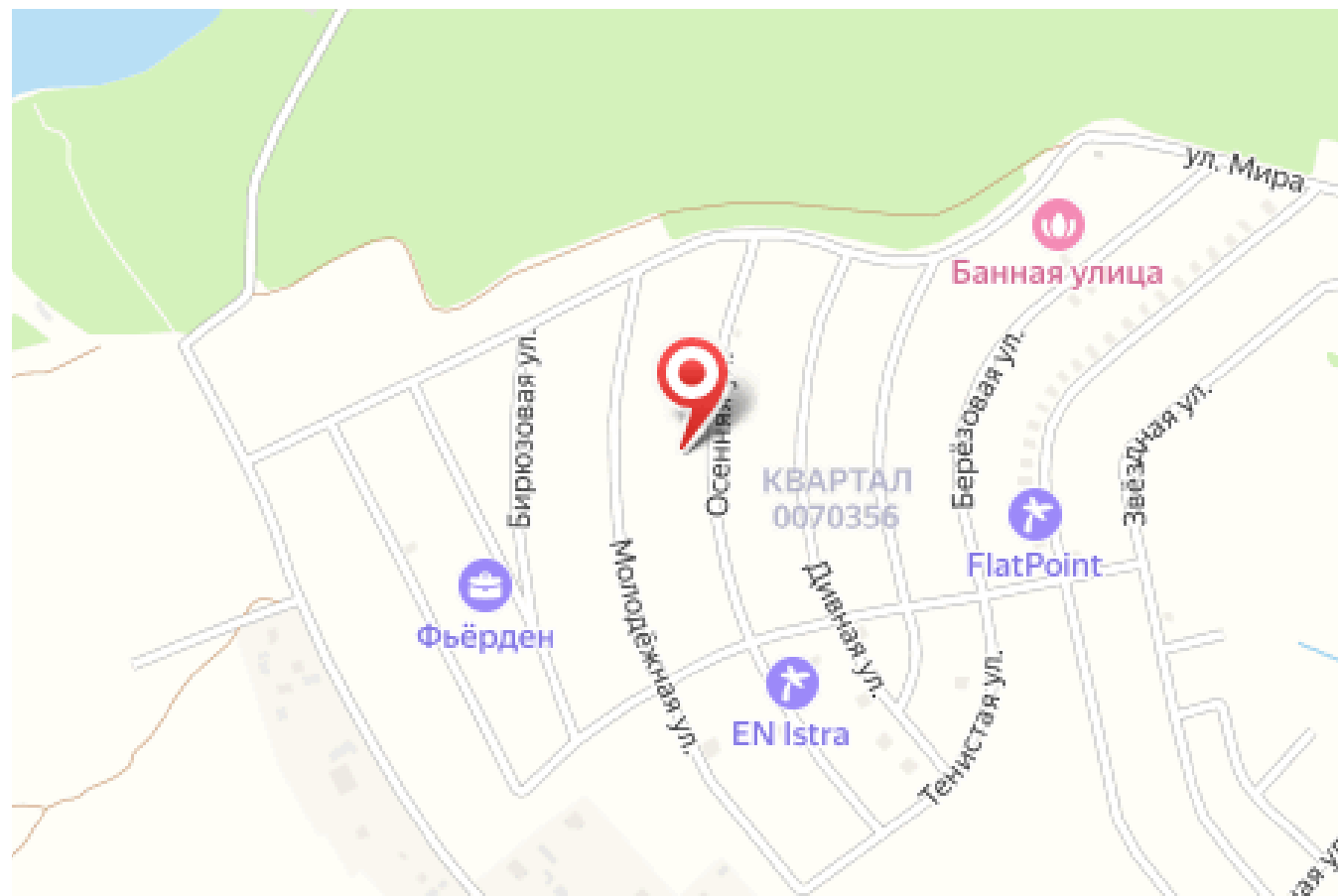




Коттеджный поселок «Дом SPA» — это современный проект на 35 домовладений. Поселок имеет единый архитектурный облик. Особенностью проекта служит баня и купель, расположенные на каждом участке. В проекте «Дом SPA» представлено единое планировочное решение у всех коттеджей. Предусмотрены большая кухня-гостиная, просторные спальни, сантехнический узел и терраса. Коттеджи сдаются с чистовой отделкой под ключ с интерьерным дизайном, панорамными окнами и высотой потолков 3,5 метра. К домам подведены все необходимые коммуникации: электричество, водоснабжение (скважина), интернет.

Территория поселка оснащена всем необходимым и хорошо благоустроена: сделана широкая проезжая часть, пешеходные зоны и тротуары, фонарное освещение. В проекте предусмотрена подсвеченная аллея, которая идет вдоль задних дворов всех участков, это общая зона детской площадки, местами для барбекю и отдыха. Также на территории посёлка предусмотрен ресторан, открытый подогреваемый бассейн с relax зоной и баром, пирс для водных развлечений. В поселке обеспечен высокий уровень безопасности. На въезде размещен пункт охраны со шлагбаумом, по всей территории ведется круглосуточное видеонаблюдение. За поддержанием чистоты и порядка в поселке следит собственная управляющая компания.

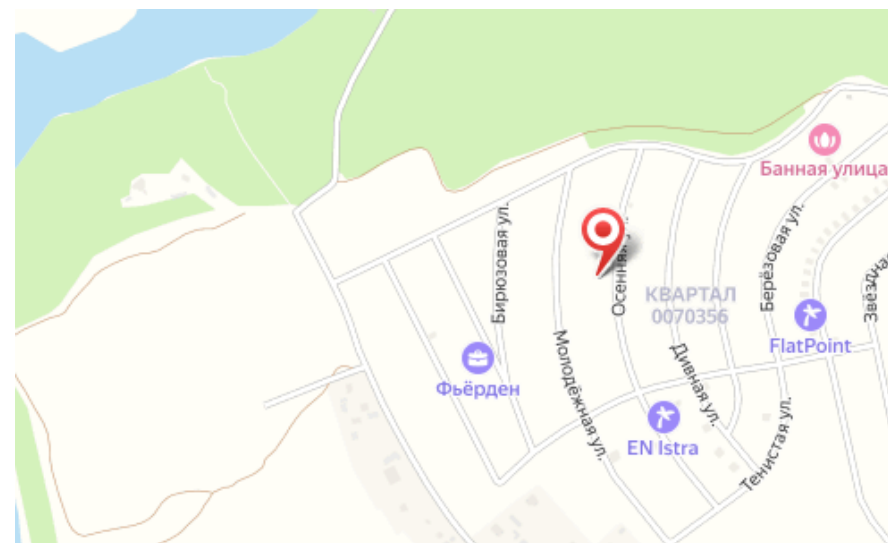
Коттеджный поселок расположен в экологически чистом районе, в Городском округе Истра, вблизи деревни Якунино. В пешей доступности находится пляж Истринского водохранилища. Рядом находится все необходимое: продуктовые и фермерские магазины, аптеки и заправки, а также туристические места: Иерусалимский монастырь, аквацентр «Авантель», конный клуб, отель M'Istra'L Hotel & SPA. Добраться до поселка можно на автомобиле по Новорижскому шоссе, а также на общественном транспорте. В шаговой доступности расположена остановка.





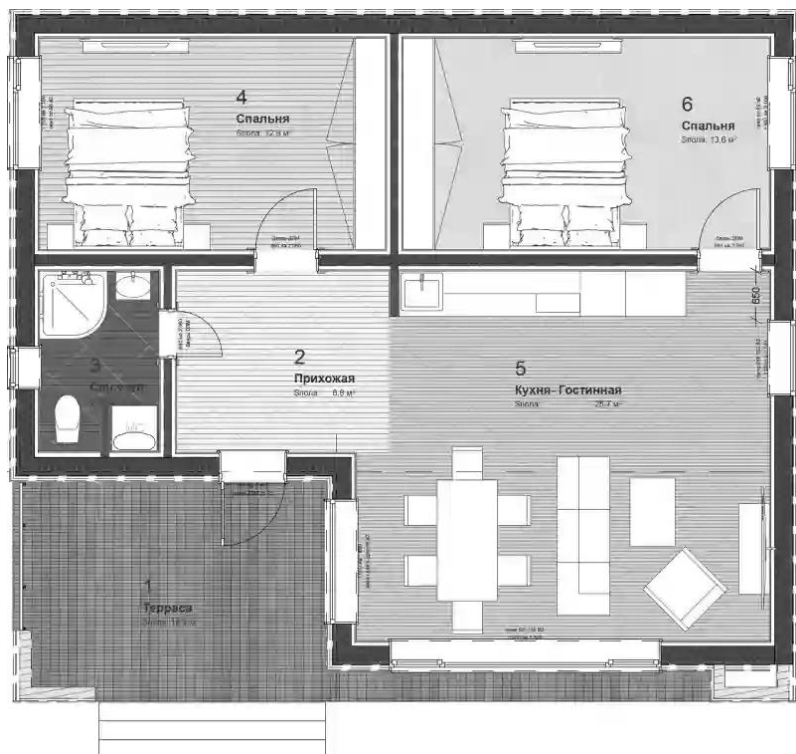


Жилой комплекс: **Коттеджный поселок «ДОМ SPA»**  
Год постройки: **2024**



Корпус ЖК: **Корпус 638**  
Квартал сдачи: **1**

## Планировки



**66.8 м<sup>2</sup>, 1/1 эт.**

**от ₹ 17 500 000**

Общая площадь	66.8 м <sup>2</sup>
Стоимость за м <sup>2</sup>	₹ 261 976
Жилая площадь	26.5 м <sup>2</sup>
Площадь кухни	25.7 м <sup>2</sup>
Этаж	1
Высота потолков	3.5 м
Тип санузла	Совмещенный
Этажность	1