



Продажа

Коттеджный поселок «ДОМ SPA» Корпус 634

Москва,

Москва, деревня Якунино

 Нахабино

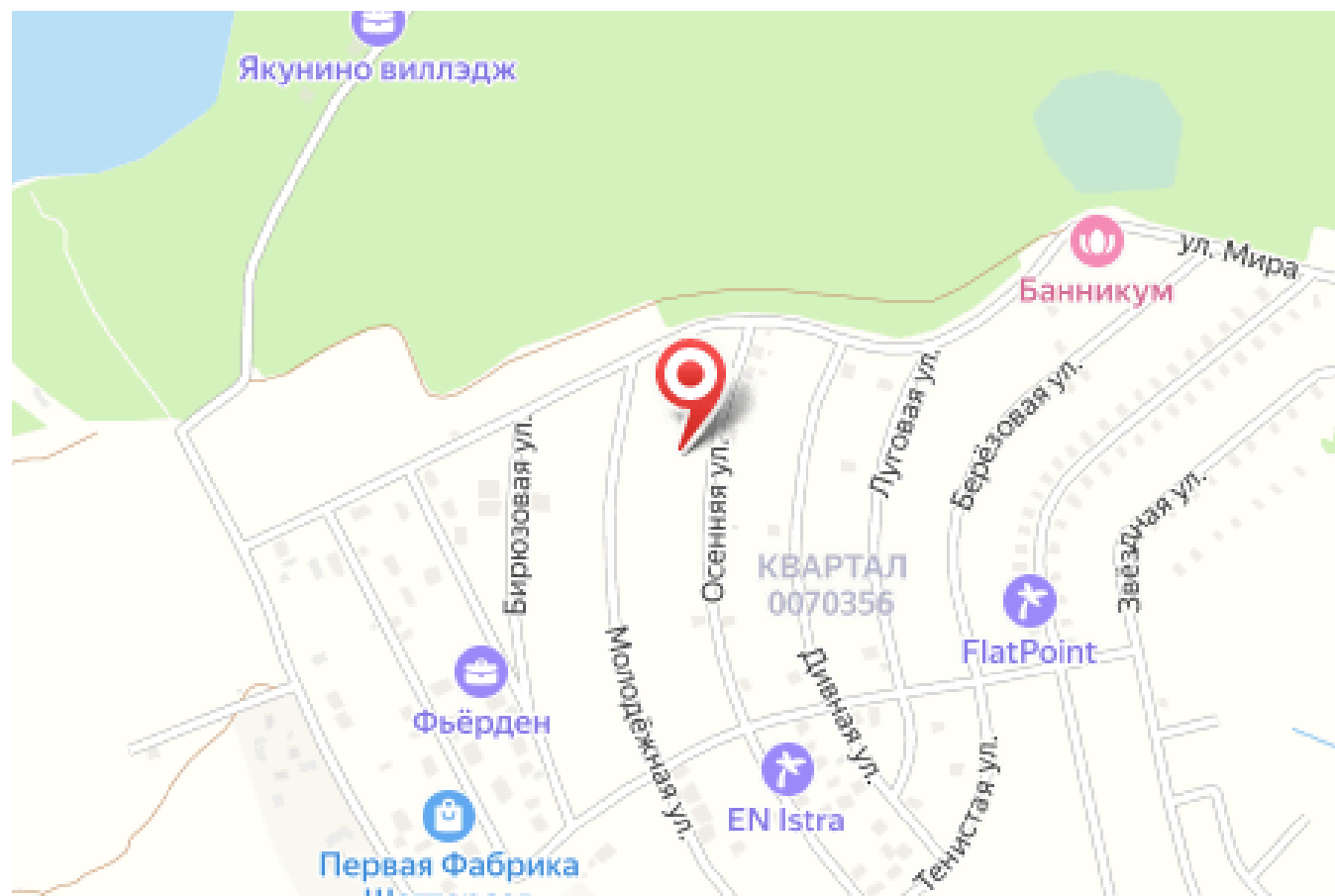
 **₽ 17 500 000**



Коттеджный поселок «Дом SPA» — это современный проект на 35 домовладений. Поселок имеет единый архитектурный облик. Особенностью проекта служит баня и купель, расположенные на каждом участке. В проекте «Дом SPA» представлено единое планировочное решение у всех коттеджей. Предусмотрены большая кухня-гостиная, просторные спальни, сантехнический узел и терраса. Коттеджи сдаются с чистовой отделкой под ключ с интерьерным дизайном, панорамными окнами и высотой потолков 3,5 метра. К домам подведены все необходимые коммуникации: электричество, водоснабжение (скважина), интернет.

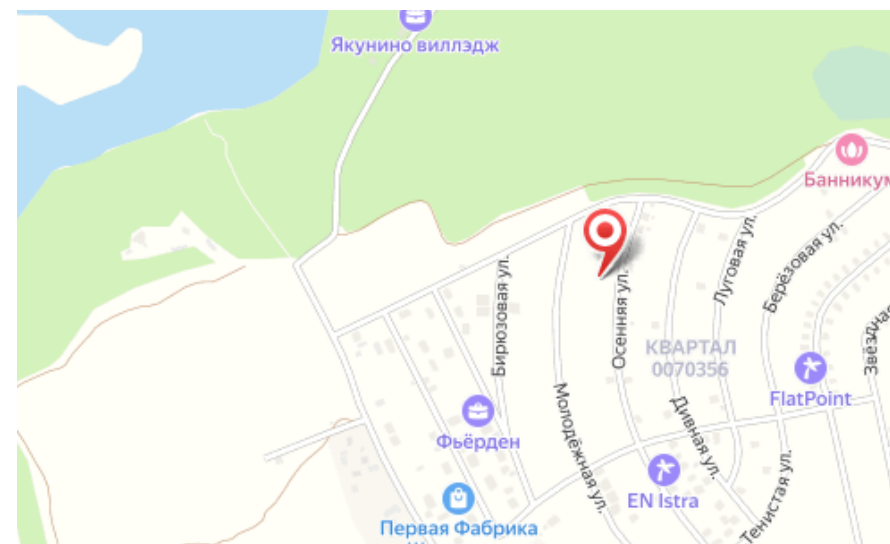
Территория поселка оснащена всем необходимым и хорошо благоустроена: сделана широкая проезжая часть, пешеходные зоны и тротуары, фонарное освещение. В проекте предусмотрена подсвеченная аллея, которая идет вдоль задних дворов всех участков, это общая зона детской площадки, местами для барбекю и отдыха. Также на территории посёлка предусмотрен ресторан, открытый подогреваемый бассейн с relax зоной и баром, пирс для водных развлечений. В поселке обеспечен высокий уровень безопасности. На въезде размещен пункт охраны со шлагбаумом, по всей территории ведется круглосуточное видеонаблюдение. За поддержанием чистоты и порядка в поселке следит собственная управляющая компания.

Коттеджный поселок расположен в экологически чистом районе, в Городском округе Истра, вблизи деревни Якунино. В пешей доступности находится пляж Истринского водохранилища. Рядом находится все необходимое: продуктовые и фермерские магазины, аптеки и заправки, а также туристические места: Иерусалимский монастырь, аквацентр «Авантель», конный клуб, отель M'Istra'L Hotel & SPA. Добраться до поселка можно на автомобиле по Новорижскому шоссе, а также на общественном транспорте. В шаговой доступности расположена остановка.



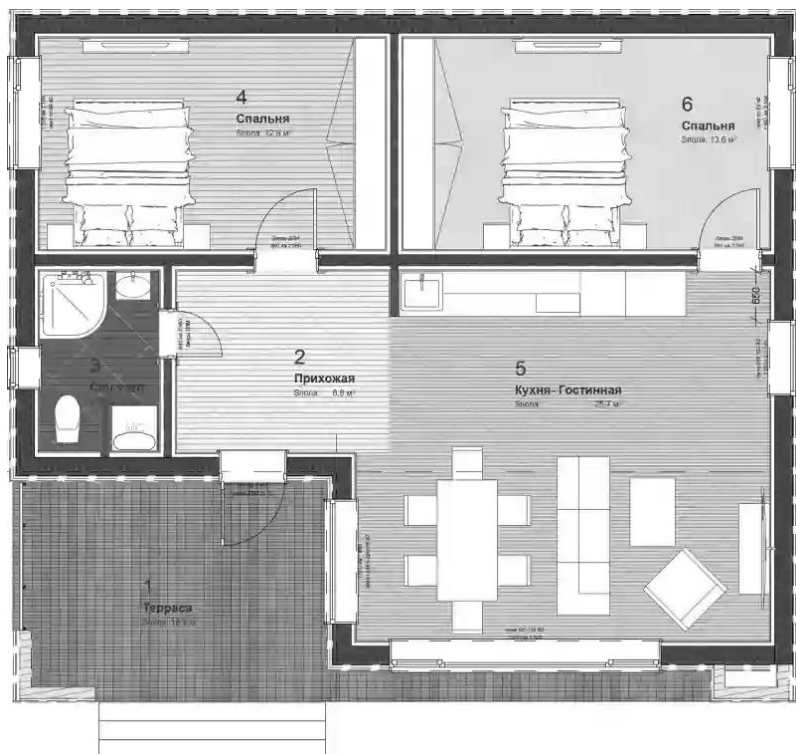


Жилой комплекс: **Коттеджный поселок «ДОМ SPA»**
Год постройки: **2024**



Корпус ЖК: **Корпус 634**
Квартал сдачи: **1**

Планировки



66.8 м², 1/1 эт.

от ₹ 17 500 000

Общая площадь	66.8 м ²
Стоимость за м ²	₹ 261 976
Жилая площадь	26.5 м ²
Площадь кухни	25.7 м ²
Этаж	1
Высота потолков	3.5 м
Тип санузла	Совмещенный
Этажность	1