



Продажа

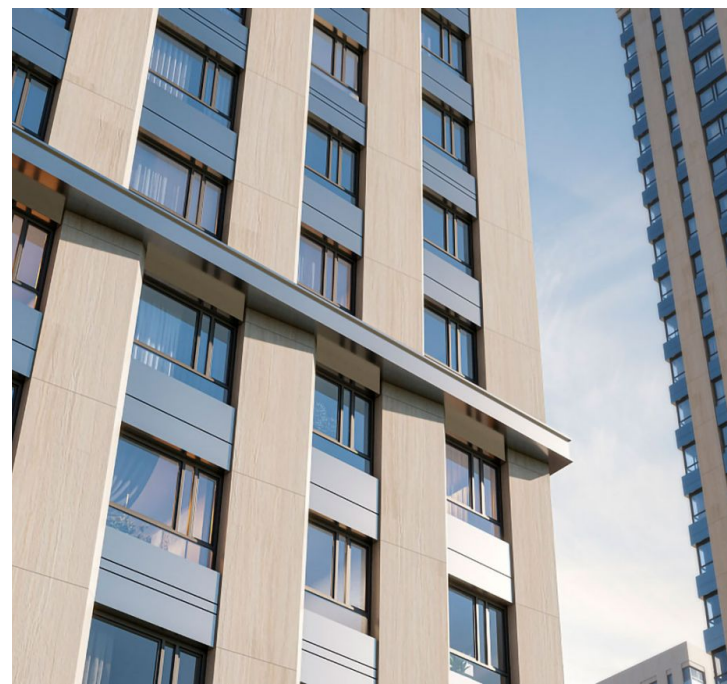
Кантемировский Корпус 4

Москва, Царицыно

Кавказский б-р,

 Кантемировская

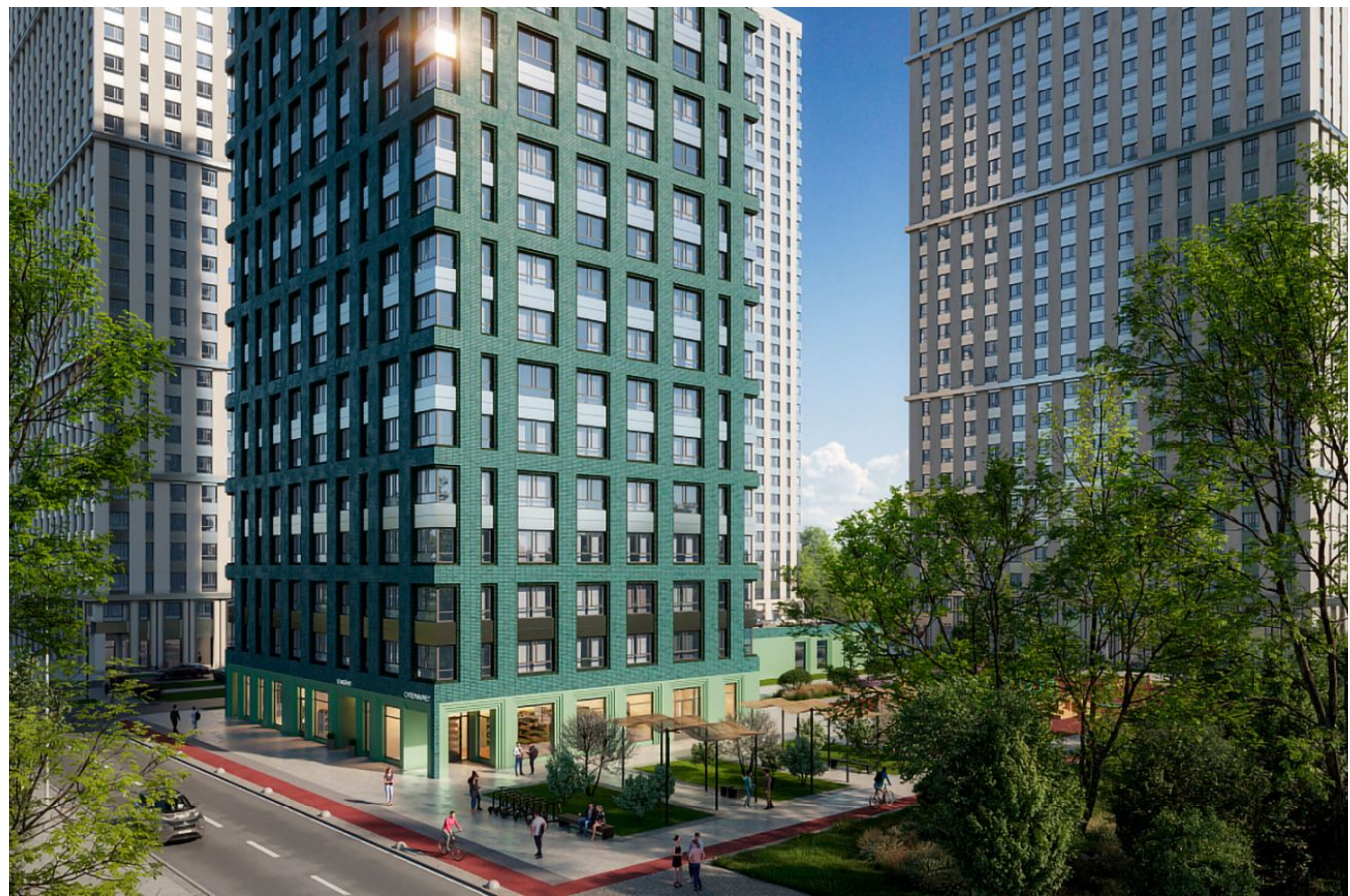
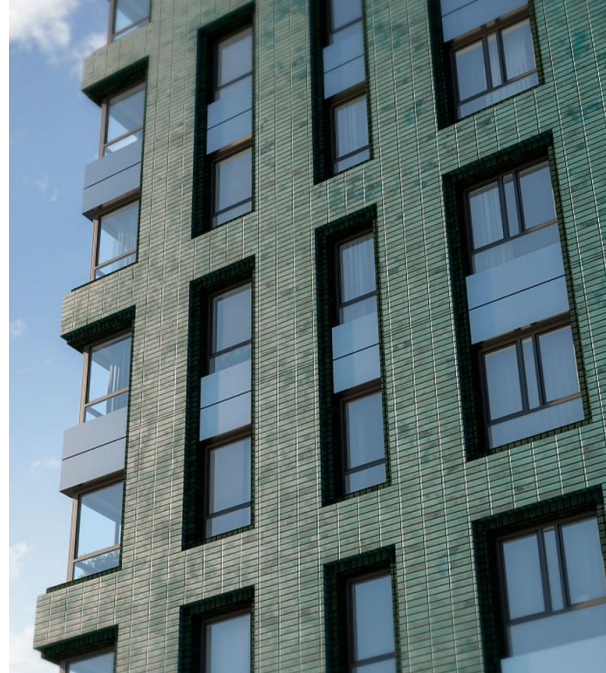
 **₽ 10 501 240**



Жилой комплекс «Кантемировский» состоит из 6 корпусов переменной этажности от 17 до 32 этажей. Дома построены по кирпично-монолитной технологии, вентилируемые фасады облицованы окрашенными металлокассетами и цветной бетонной плиткой. В комплексе «Кантемировский» представлены квартиры со стандартными и евро-планировками, кроме того предусмотрены современные мастер-спальни. Квартиры сдаются без отделки, высота потолков составляет 2,72 метра.

На территории ЖК «Кантемировский» организована концепция многоуровневого ландшафтного дизайна. Она включает в себя арт-объекты, многоуровневое озеленение, спортивные площадки, пешеходный фонтан, аллеи и бульвары. Для жителей доступны зоны со столиками для пикника, уютные места для отдыха, многоуровневые детские площадки с современным и безопасным оборудованием, уединенные workout площадки для занятий спортом круглый год. На территории комплекса построены 2 детских сада на 400 мест и среднеобразовательная школа на 900 учащихся. Для автовладельцев предусмотрен подземный паркинг, где также расположатся кладовые помещения для сезонного хранения вещей. На первых этажах жилых зданий запроектированы площади для коммерческих помещений (стрит-ритейл) и объектов социально-бытовой инфраструктуры.

ЖК «Кантемировский» расположен в районе Царицыно в шаговой доступности от двух станций метро и ж/д станции. В районе находится много образовательных и медицинских учреждений, торговых комплексов и магазинов. В пешей доступности расположены музей-заповедник «Царицыно» и парк «Сосенки». В соседних кварталах работают спортивные клубы, шахматный клуб, школа айкидо и айкидзюцу.

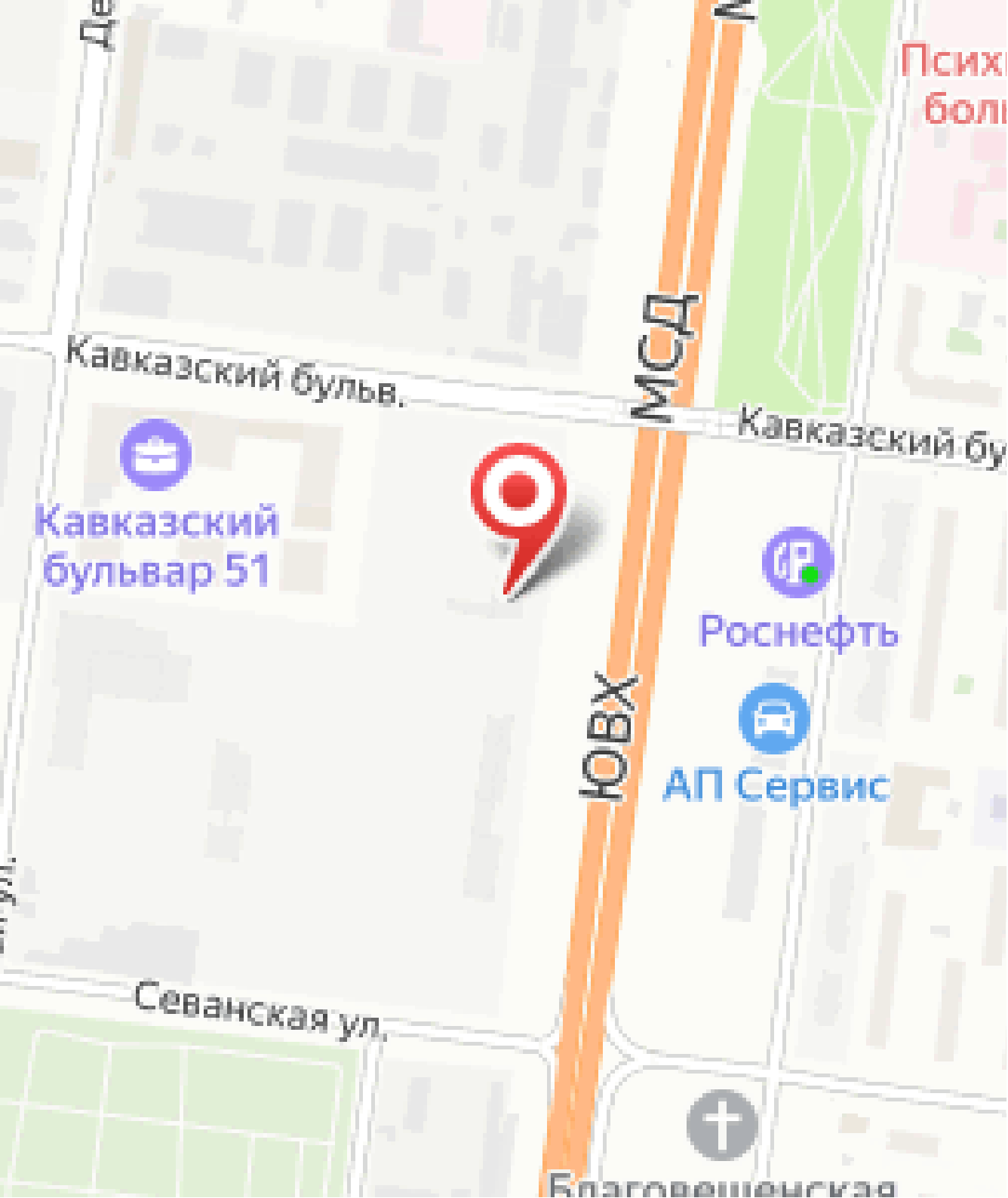




Жилой комплекс: **Кантемировский**
Год постройки: **2025**



Корпус ЖК: **Корпус 4**
Квартал сдачи: **2**



Псих
боли

Де

Кавказский бульв.

МСД

Кавказский бу

Кавказский
бульвар 51

Роснефть

АП Сервис

Севанская ул.

Благовещенская

Планировки



Студия

от **₽ 10 501 240**

Количество комнат	Студия
Общая площадь	24 м ²
Стоимость за м ²	₽ 437 552
Жилая площадь	14 м ²
Этаж	9
Наличие балкона/лоджии	нет
Высота потолков	2.72 м
Тип санузла	Совмещенный
Этажность	32

Планировки

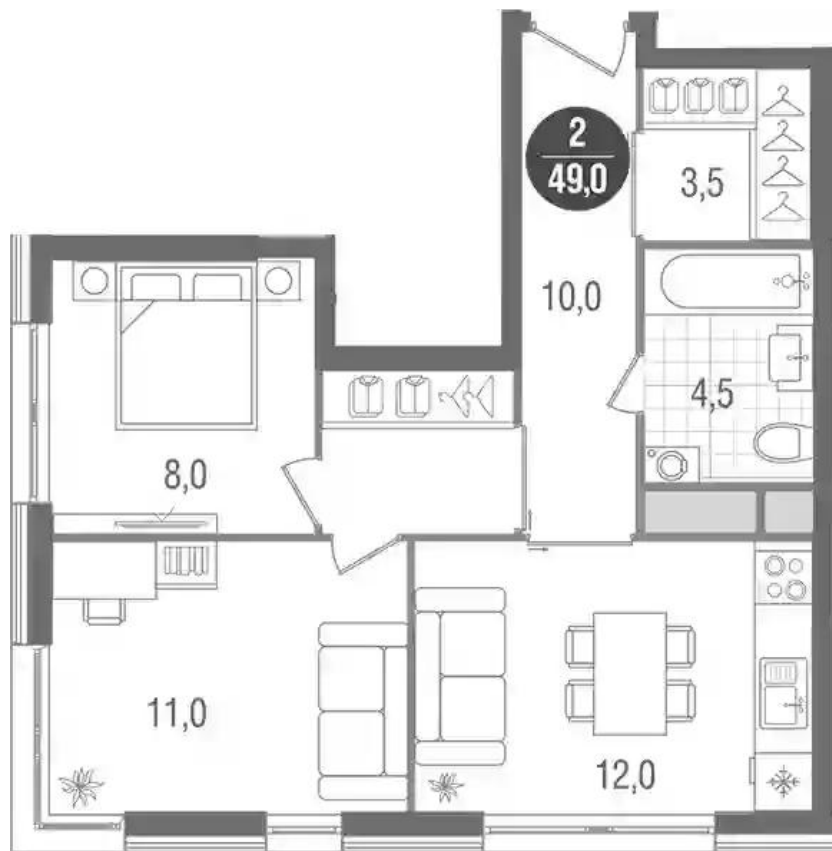


1-к.квартира

от **₽ 12 913 720**

Количество комнат	1
Общая площадь	36 м²
Стоимость за м²	₽ 358 714
Жилая площадь	11 м²
Площадь кухни	12 м²
Этаж	6
Наличие балкона/лоджии	нет
Высота потолков	2.72 м
Тип санузла	Совмещенный
Этажность	32

Планировки



2-к.квартира

от **₽ 17 020 160**

Количество комнат	2
Общая площадь	49 м ²
Стоимость за м ²	₽ 347 350
Жилая площадь	19 м ²
Площадь кухни	12 м ²
Этаж	10
Наличие балкона/лоджии	нет
Высота потолков	2.72 м
Тип санузла	Совмещенный
Этажность	32

Планировки



3-к.квартира

от **₽ 19 691 080**

Количество комнат	3
Общая площадь	61 м ²
Стоимость за м ²	₽ 322 805
Жилая площадь	28 м ²
Площадь кухни	12 м ²
Этаж	9
Высота потолков	2.72 м
Тип санузла	3
Этажность	32