

Продажа

Продажа ЗилАрт

Москва, Даниловский

пр-кт Лихачёва,

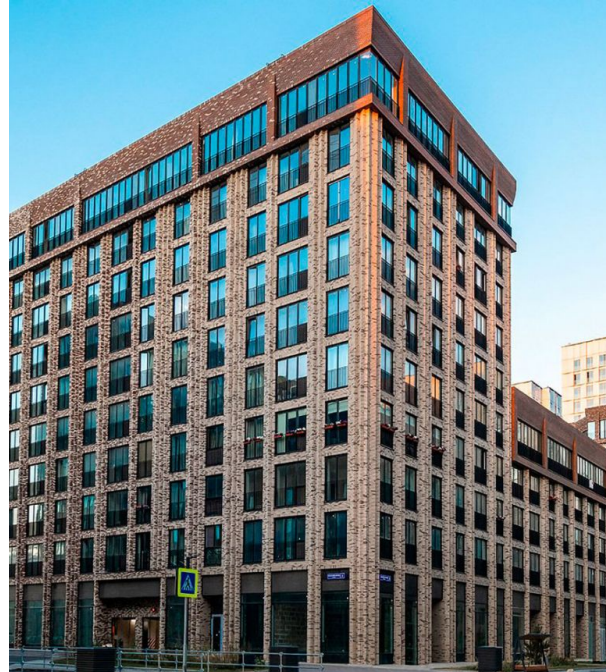
🚇 ЗИЛ

🚇 Автозаводская

💎 **₽ 27 333 511**

Жилой комплекс «Зиларт» включает в себя 8 кирпично-монолитных корпусов высотой от 3 до 35 этажей. Фасады выполнены с применением клинкерного кирпича, гранита, кортеновой стали и стемалита. Концепция комплекса представляет собой разделение на «Пять пространств – Жизни, Притяжения, Отдыха, Знаний и Природы, с уникальным благоустройством каждого из них. Архитектура каждого корпуса выполнена в индивидуальном стиле, разработанным девятью архитектурными бюро. Интерьеры входных групп соответствуют общим стилистическим решениям комплекса. В отделке применяются венецианская штукатурка, натуральный камень, дерево, мрамор, матовый керамогранит и графит. В квартирах предусмотрены свободные планировки, панорамное остекление и возможность установки каминов на верхних этажах. В объекте есть двухуровневые квартиры со вторым светом и потолками до 6,7 метра.

В состав объекта входят пять таунхаусов, 13 детских садов, три школы, галерея магазинов, арт-центр, театры, музейный зал и образовательный центр. В жилом комплексе предусмотрена служба консьержей. Придомовая территория благоустроена парками с ландшафтным дизайном и водоемами по проекту архитектора Джерри Ван Эйка. Во дворах находятся детские и спортивные площадки, велосипедные и пешеходные дорожки, малые архитектурные формы, а также набережная со спусками к Москве-реке. Жилой комплекс расположен в Даниловском районе. В 15 минутах пешком находится станция монорельса «ЗИЛ», а в пяти минутах пешком - МЦК «ЗИЛ». В семи минутах транспортом расположен гипермаркет «Ашан-Сити». Центр города находится в 15 минутах транспортом.

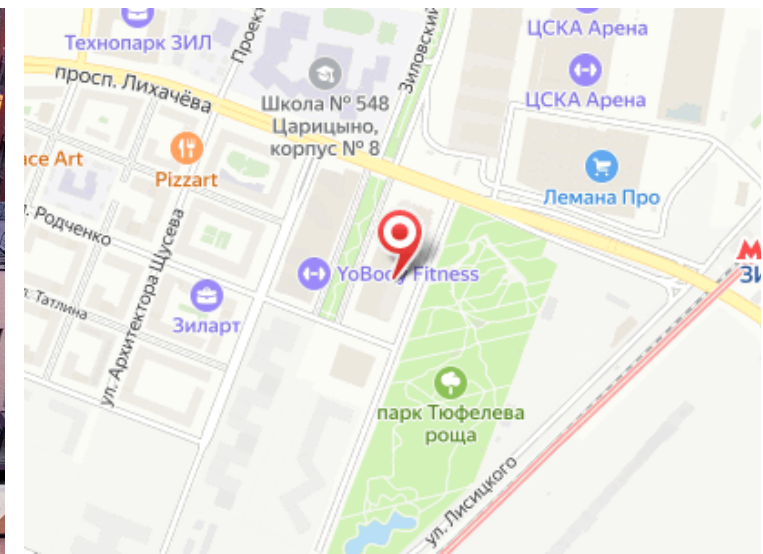
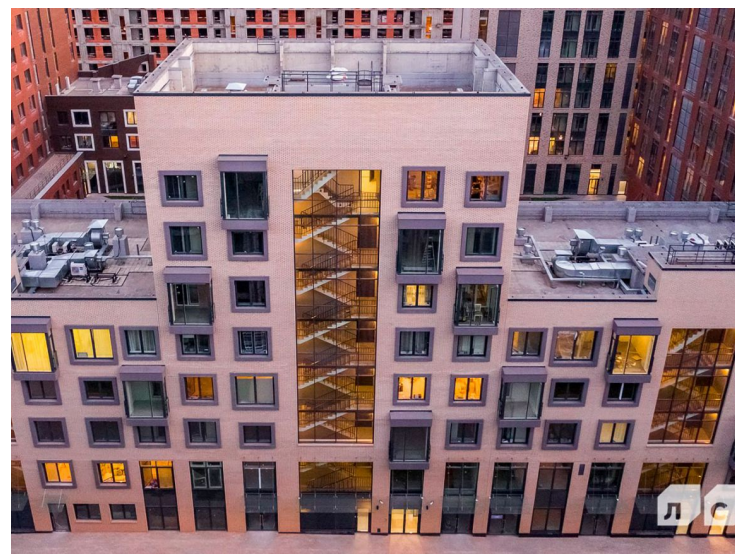




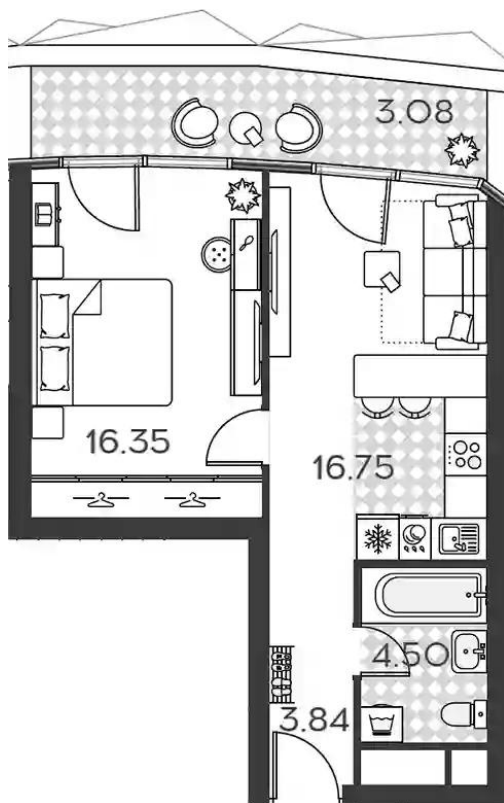
Жилой комплекс: **ЗилАрт**
Год постройки: **2023**



Корпус ЖК: **Корпус 10**
Квартал сдачи: **3**



Планировки

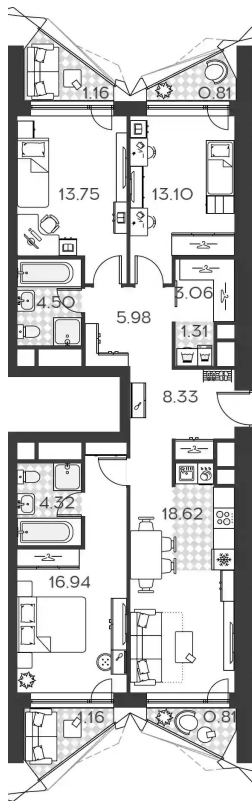


1-к.квартира 41.44 м², 18/22 эт.

от ₹ 27 333 511

Количество комнат	1
Общая площадь	41.44 м ²
Стоимость за м ²	₹ 659 592
Жилая площадь	16.35 м ²
Площадь кухни	16.75 м ²
Этаж	18
Высота потолков	3.1 м
Тип санузла	Совмещенный
Этажность	22

Планировки

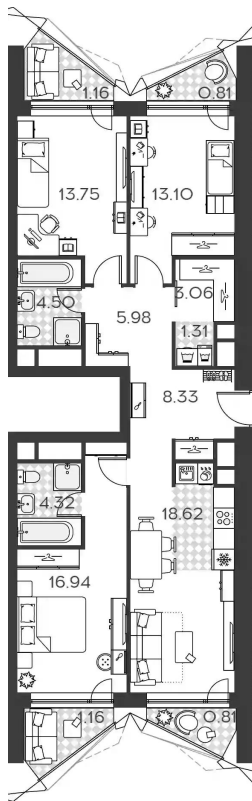


3-к.квартира 89.91 м², 13/21 эт.

от $\text{₽ } 47\ 656\ 308$

Количество комнат	3
Общая площадь	89.91 м ²
Стоимость за м ²	$\text{₽ } 530\ 045$
Жилая площадь	43.79 м ²
Площадь кухни	18.62 м ²
Этаж	13
Высота потолков	3.1 м
Тип санузла	3
Этажность	21

Планировки

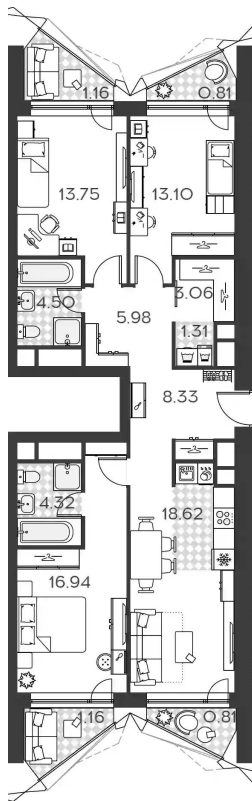


3-к.квартира 89.91 м², 14/21 эт.

от ₹ 47 747 117

Количество комнат	3
Общая площадь	89.91 м ²
Стоимость за м ²	₹ 531 055
Жилая площадь	43.79 м ²
Площадь кухни	18.62 м ²
Этаж	14
Высота потолков	3.1 м
Тип санузла	3
Этажность	21

Планировки

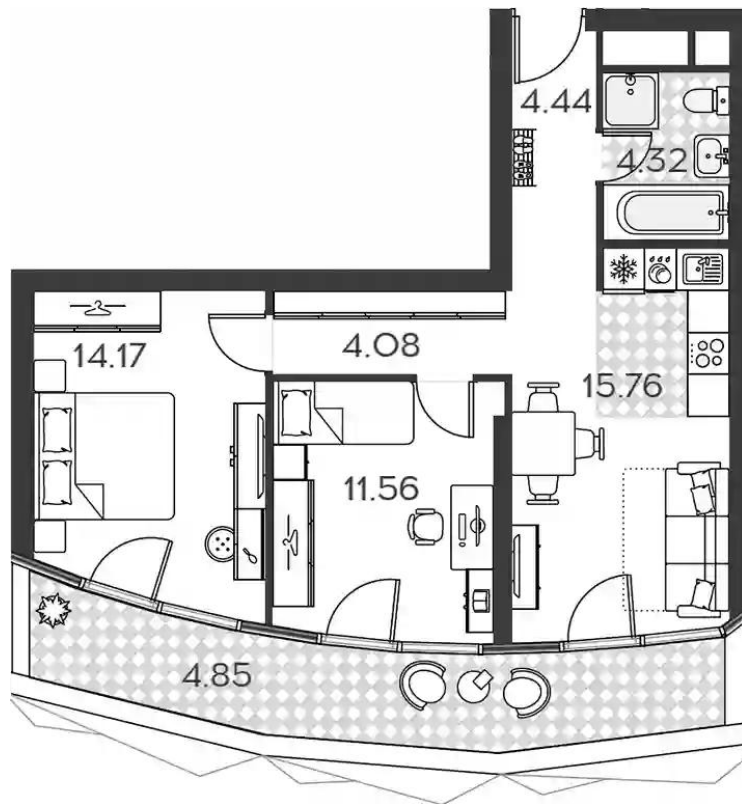


3-к.квартира 89.91 м², 17/21 эт.

от ₹ 48 124 595

Количество комнат	3
Общая площадь	89.91 м ²
Стоимость за м ²	₹ 535 253
Жилая площадь	43.79 м ²
Площадь кухни	18.62 м ²
Этаж	17
Высота потолков	3.1 м
Тип санузла	3
Этажность	21

Планировки

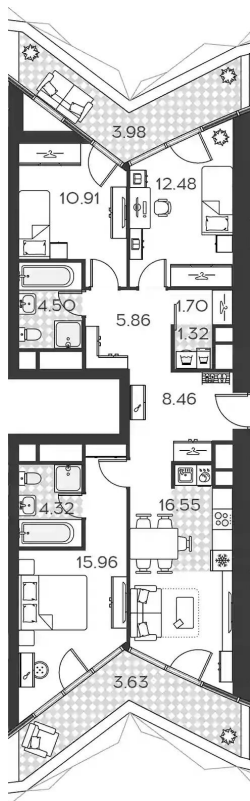


2-к.квартира 54.33 м², 18/21 эт.

от ₹ 35 795 318

Количество комнат	2
Общая площадь	54.33 м ²
Стоимость за м ²	₹ 658 850
Жилая площадь	25.73 м ²
Площадь кухни	15.76 м ²
Этаж	18
Высота потолков	3.1 м
Тип санузла	Совмещенный
Этажность	21

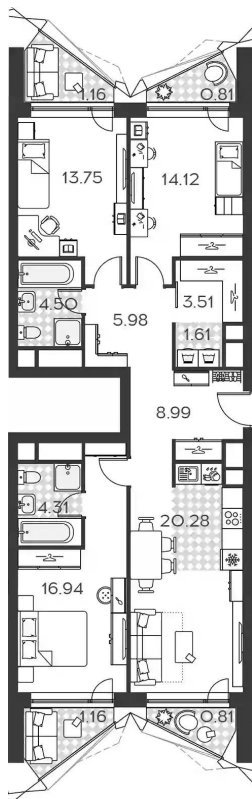
Планировки



3-к.квартира 82.06 м², 18/21 эт.

от ₹ 47 062 653

Количество комнат	3
Общая площадь	82.06 м ²
Стоимость за м ²	₹ 573 515
Жилая площадь	39.35 м ²
Площадь кухни	16.55 м ²
Этаж	18
Высота потолков	3.1 м
Тип санузла	3
Этажность	21



3-к.квартира 93.99 м², 14/22 эт.

от $\text{₽ } 50\,460\,396$

Количество комнат	3
Общая площадь	93.99 м ²
Стоимость за м ²	$\text{₽ } 536\,870$
Жилая площадь	44.81 м ²
Площадь кухни	20.28 м ²
Этаж	14
Высота потолков	3.1 м
Тип санузла	3
Этажность	22