



Продажа

Новая Щербинка Корпус 20

Москва,

Москва, г Подольск, деревня Борисовка, ул Садовая

- 📍 Бунинская аллея
- 📍 Улица Скобелевская
- 📍 Улица Старокачаловская

🏠 **₽ 5 672 914**

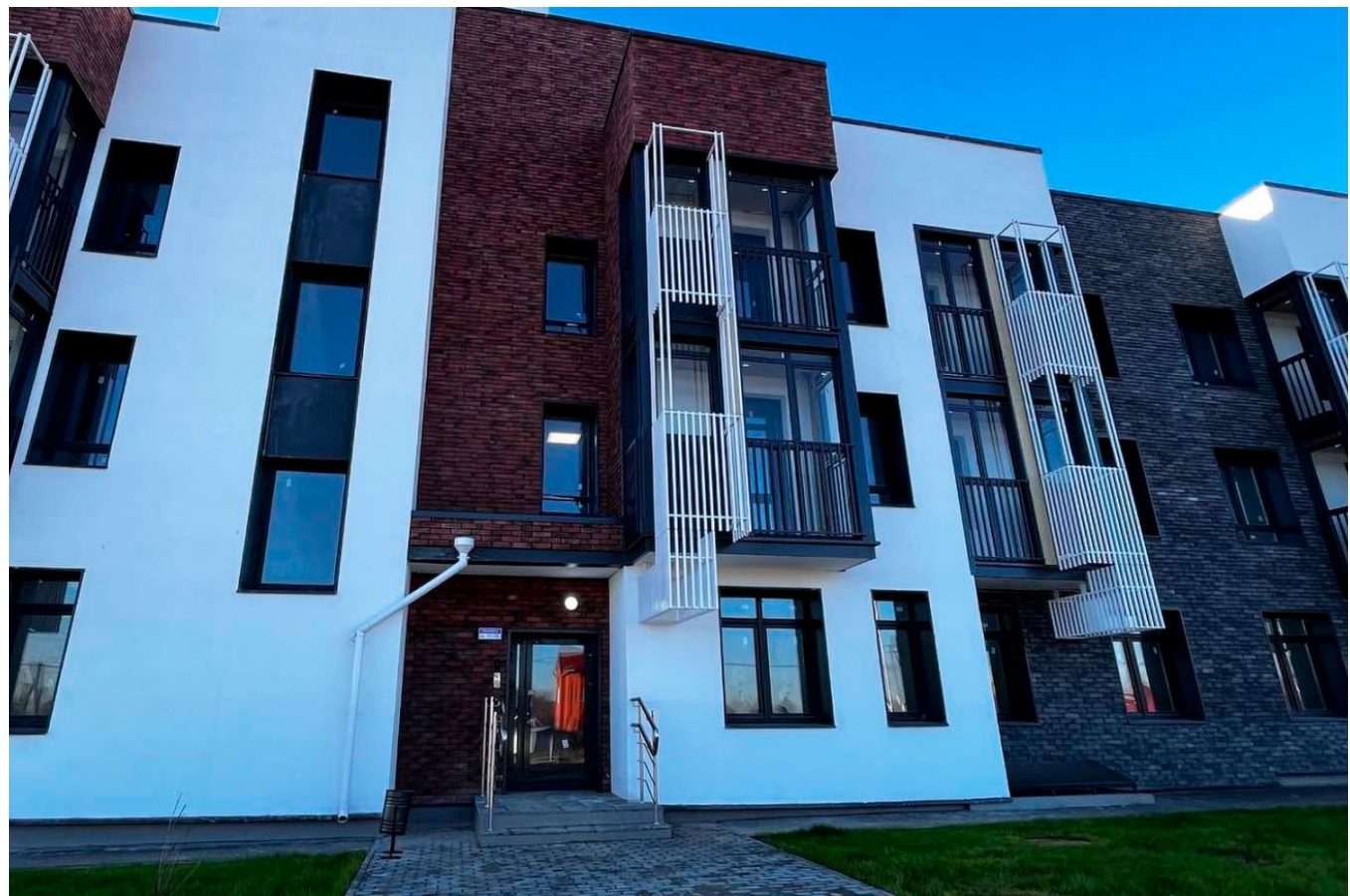


Проект «Новая Щербинка» включает в себя 20 жилых домов высотой от 3 до 8 этажей. Навесные вентилируемые фасады облицованы керамогранитом в сдержанных цветах. Дома оснащены сквозными подъездами и удобными пандусами.

В комплексе предложено множество планировочных решений: от студий до трехкомнатных квартир. В квартирах предусмотрено панорамное остекление балконов. Они сдаются с подчистовой, чистовой отделкой, а также без отделки и высотой потолков 2,8 м.

В состав комплекса входит 2 детских сада на 140 и 180 мест, а также школа на 500 мест. На первых этажах расположены коммерческие помещения. Двор закрыт от автомобилей и случайных прохожих. Для автовладельцев предусмотрено два наземных паркинга на 300 и 600 мест. Территория благоустроена: велодорожки и прогулочные дорожки, детские игровые площадки и места для отдыха, торгово - офисный центр.

ЖК «Новая Щербинка» расположен в деревне Борисовка на территории городского округа Подольск. Комплекс окружен лесным массивом — с одной стороны протекает Висенковский ручей. Рядом с комплексом, помимо окружающих его леса и водоемов, расположено несколько дворянских усадеб: «Плещеево», «Дубровицы», «Остафьево» и музей-заповедник «Подолье».

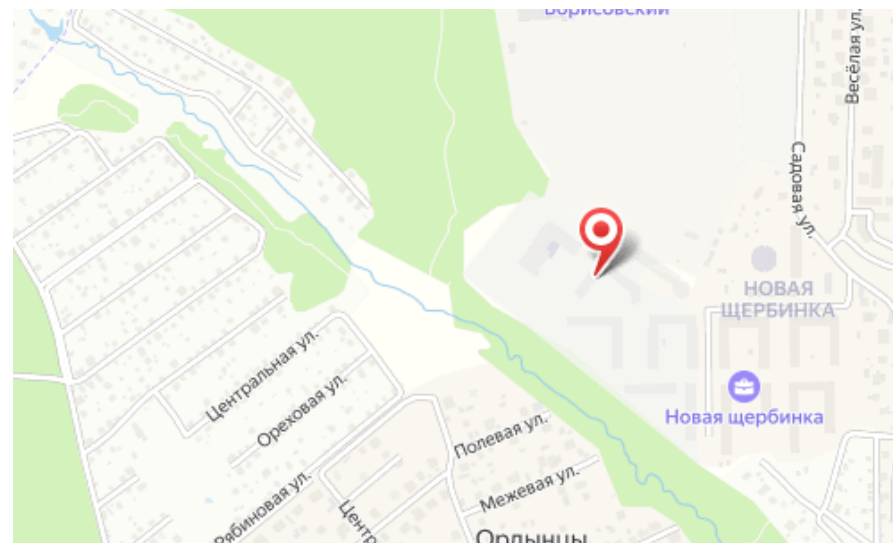




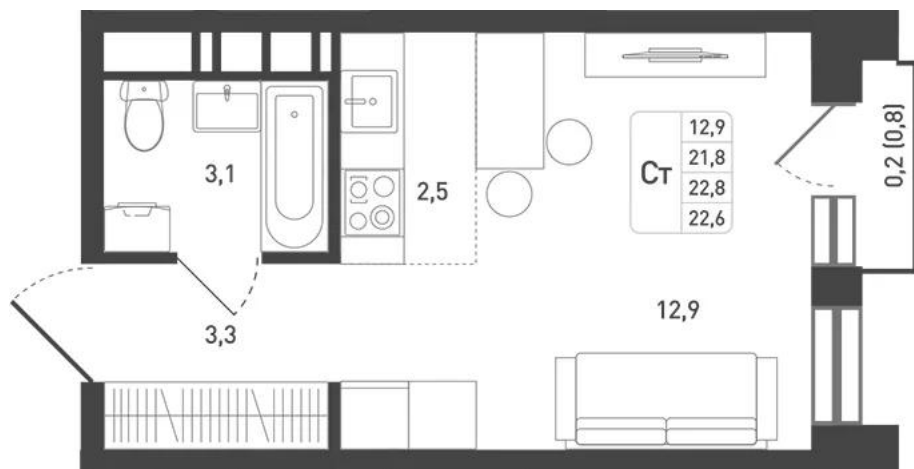
Жилой комплекс: **Новая Щербинка**
Год постройки: **2025**



Корпус ЖК: **Корпус 20**
Квартал сдачи: **3**



Планировки

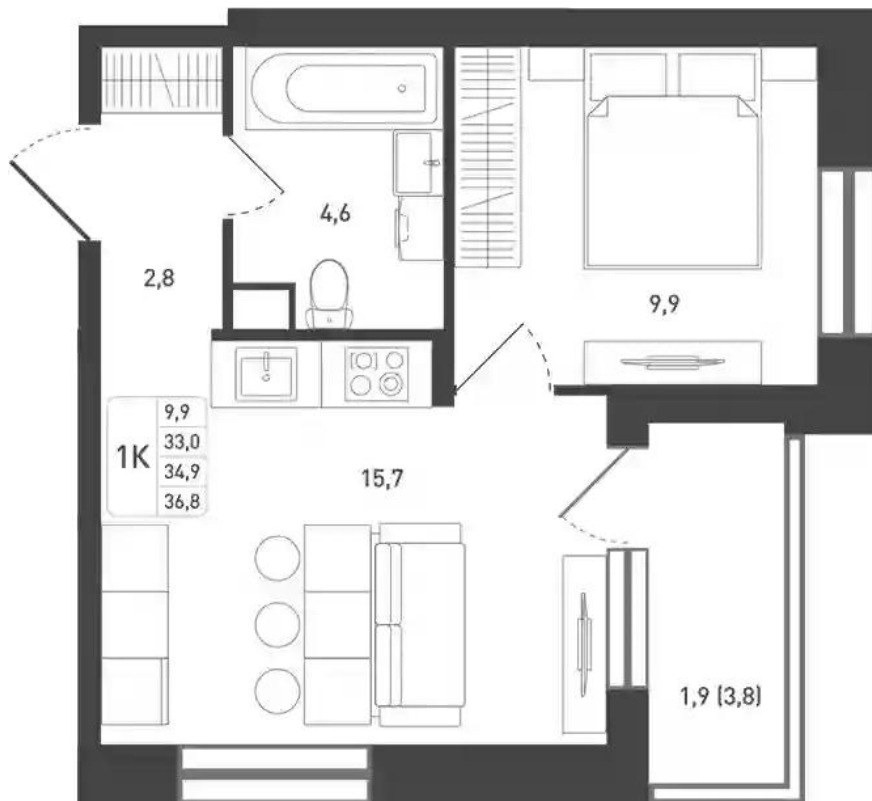


Студия

от **₽ 5 672 914**

Количество комнат	Студия
Общая площадь	21,8 м²
Стоимость за м²	₽ 260 225
Жилая площадь	15,4 м²
Этаж	5
Высота потолков	2,74 м
Тип санузла	Совмещенный
Этажность	8

Планировки



1-к.квартира от **₽ 6 386 568**

Количество комнат	1
Общая площадь	33 м ²
Стоимость за м ²	₽ 193 532
Жилая площадь	9.9 м ²
Площадь кухни	15.7 м ²
Этаж	1
Высота потолков	3.04 м
Тип санузла	Совмещенный
Этажность	8