



Продажа

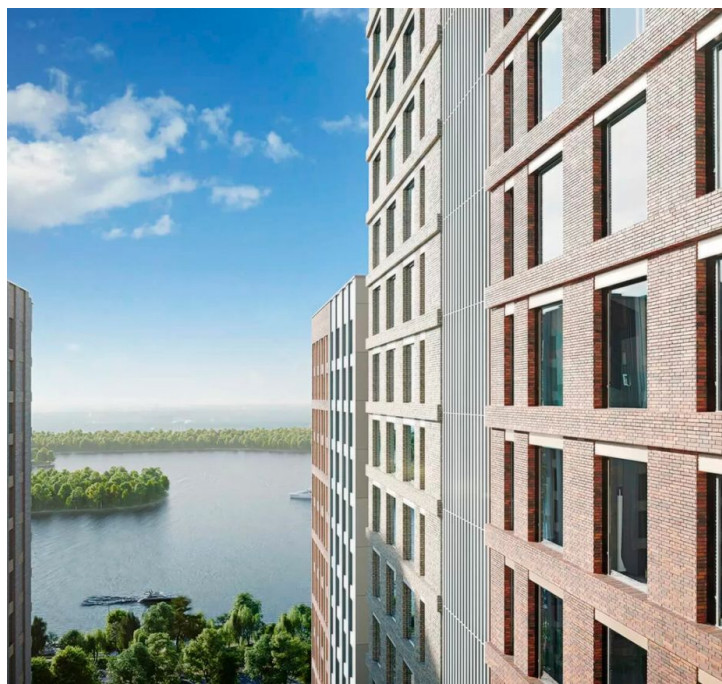
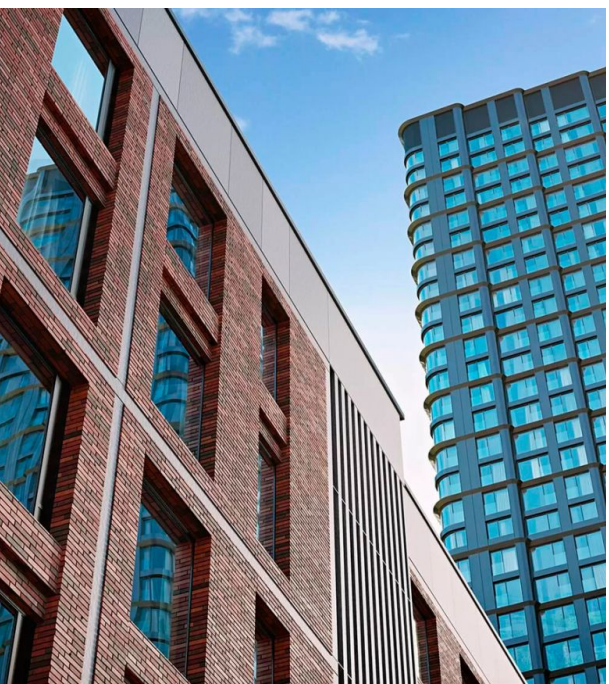
City Bay Корпус North Ocean 8

Москва, Покровское-Стрешнево

Волоколамское шоссе,

 Трикотажная

 **₽ 12 824 660**



Проект «City Bay» представляет собой квартальную застройку в стиле Нью-Йорка. Каждый квартал получил имя по названию одного из мировых океанов — Atlantic, Pacific, Indian, North. Корпуса высотой от 8 до 55 этажей образуют четыре закрытых двора, связанных бульваром и собственной набережной. Архитектурный проект разработан одно из ведущих бюро Москвы – Kamen. Дизайн входных групп разработан студией Jaime Beriestain (Испания), проект благоустройства - бюро Arteza.

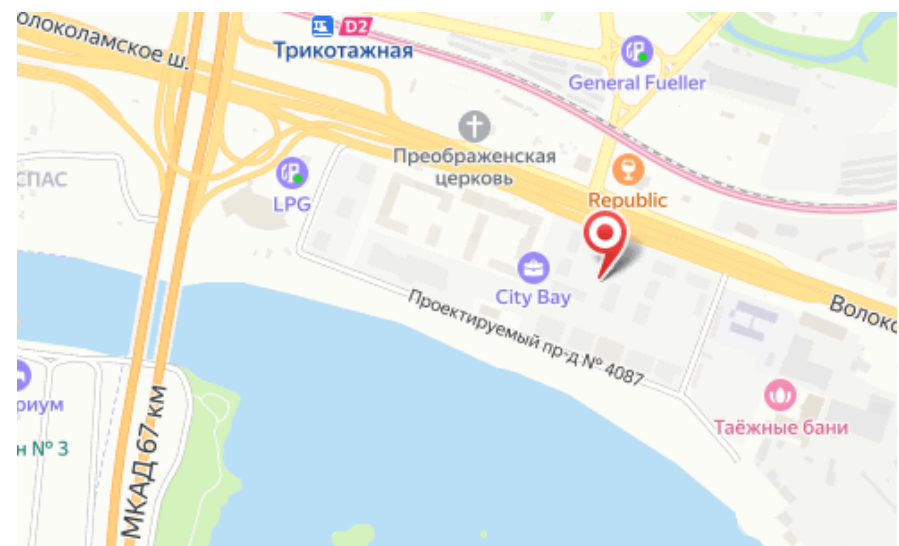
В комплексе предложено множество планировочных решений: в наличии квартиры, как классического типа, так и европланировки. Квартиры сдаются с подчистовой отделкой, высотой потолков 3 м и панорамным остеклением в пол.

Дворы закрыты от автомобилей и случайных прохожих. Для автовладельцев предусмотрен подземный паркинг на 710 мест. Территория комплекса благоустроена: собственная набережная, прогулочная зона, зеленый двор. На первых этажах зданий разместятся кафе, салон красоты, аптека, магазины. ЖК «City Bay» находится на пересечении МКАД и Волоколамского шоссе. Выезд на МКАД в 5 минутах транспортом, метро «Трикожная» — 10 минут пешком.

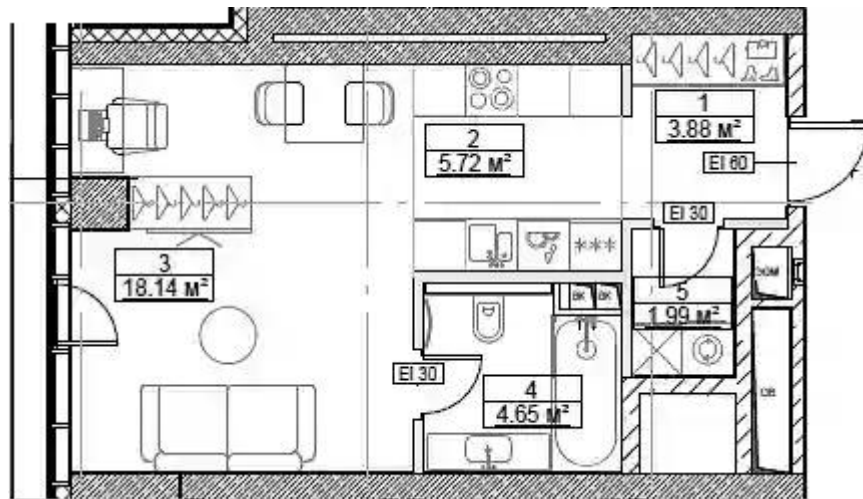




Жилой комплекс: **City Bay**
Год постройки: **2027**
Тип дома: **Монолитный**



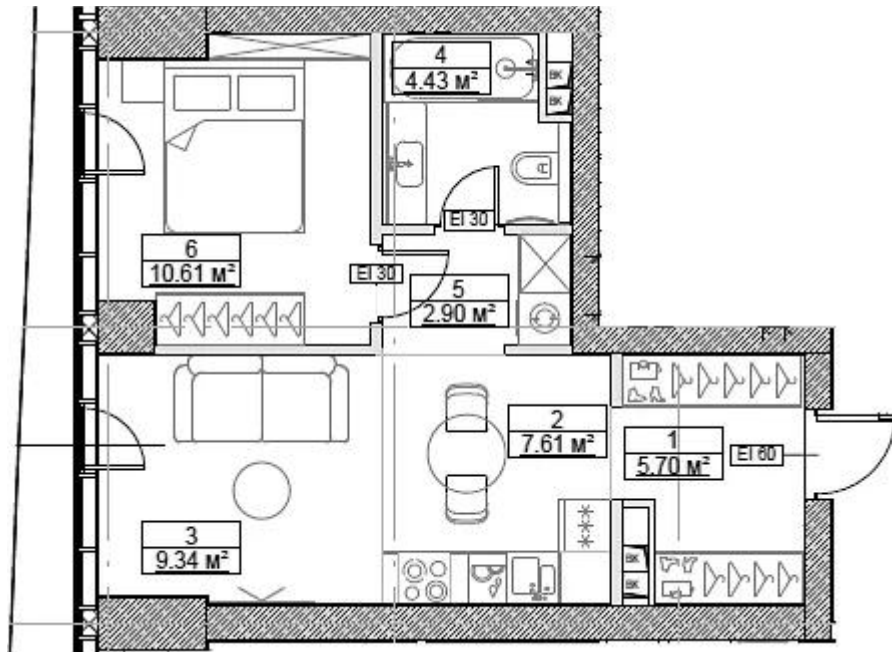
Корпус ЖК: **Корпус North Ocean 8**
Квартал сдачи: **1**



Студия

от **₽ 12 824 660**

| | |
|-----------------------------|----------------------|
| Количество комнат | Студия |
| Общая площадь | 34.38 м ² |
| Стоимость за м ² | ₽ 373 027 |
| Жилая площадь | 23.86 м ² |
| Этаж | 2 |
| Наличие балкона/лоджии | нет |
| Высота потолков | 3.15 м |
| Тип санузла | Совмещенный |
| Этажность | 49 |

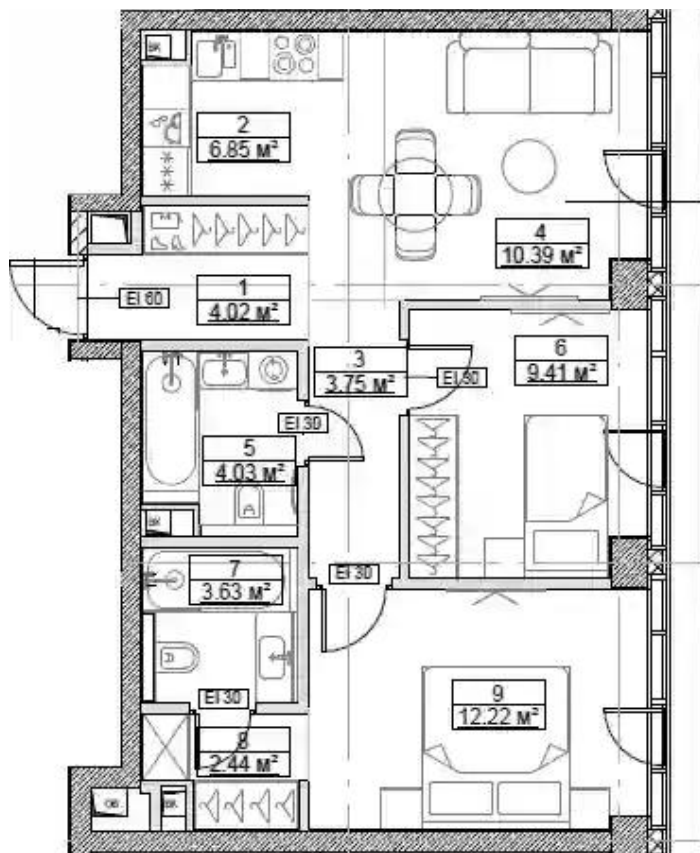


1-к.квартира

от **₽ 14 277 273**

| | |
|-----------------------------|----------------------|
| Количество комнат | 1 |
| Общая площадь | 40.59 м ² |
| Стоимость за м ² | ₽ 351 744 |
| Жилая площадь | 10.61 м ² |
| Площадь кухни | 16.95 м ² |
| Этаж | 2 |
| Наличие балкона/лоджии | нет |
| Высота потолков | 3.15 м |
| Тип санузла | Совмещенный |
| Этажность | 49 |

Планировки



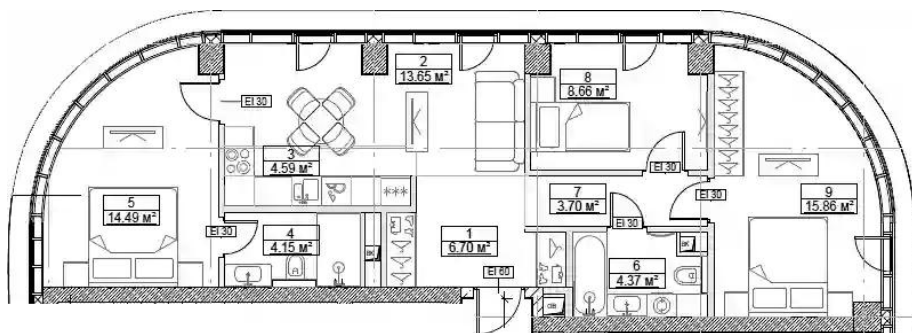
2-к.квартира

от **₽ 19 567 856**

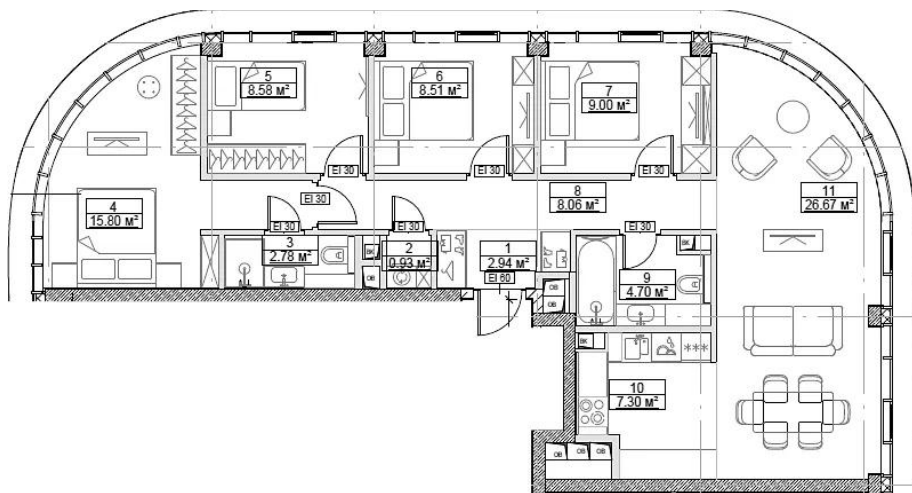
| | |
|-----------------------------|----------------------|
| Количество комнат | 2 |
| Общая площадь | 56.74 м ² |
| Стоимость за м ² | ₽ 344 869 |
| Жилая площадь | 21.63 м ² |
| Площадь кухни | 17.24 м ² |
| Этаж | 16 |
| Наличие балкона/лоджии | нет |
| Высота потолков | 3.15 м |
| Тип санузла | 3 |
| Этажность | 49 |

3-к.квартира

от **₽ 23 477 910**



| | |
|-----------------------------|----------------------|
| Количество комнат | 3 |
| Общая площадь | 76.17 м ² |
| Стоимость за м ² | ₽ 308 230 |
| Жилая площадь | 39.01 м ² |
| Площадь кухни | 18.24 м ² |
| Этаж | 4 |
| Наличие балкона/лоджии | нет |
| Высота потолков | 3.15 м |
| Тип санузла | 3 |
| Этажность | 49 |



4-к.квартира

от **₽ 34 155 695**

| | |
|-----------------------------|----------------------|
| Количество комнат | 4 |
| Общая площадь | 95.27 м ² |
| Стоимость за м ² | ₽ 358 515 |
| Жилая площадь | 41.89 м ² |
| Площадь кухни | 33.97 м ² |
| Этаж | 46 |
| Наличие балкона/лоджии | нет |
| Высота потолков | 3.15 м |
| Тип санузла | 3 |
| Этажность | 49 |