



**Продажа**

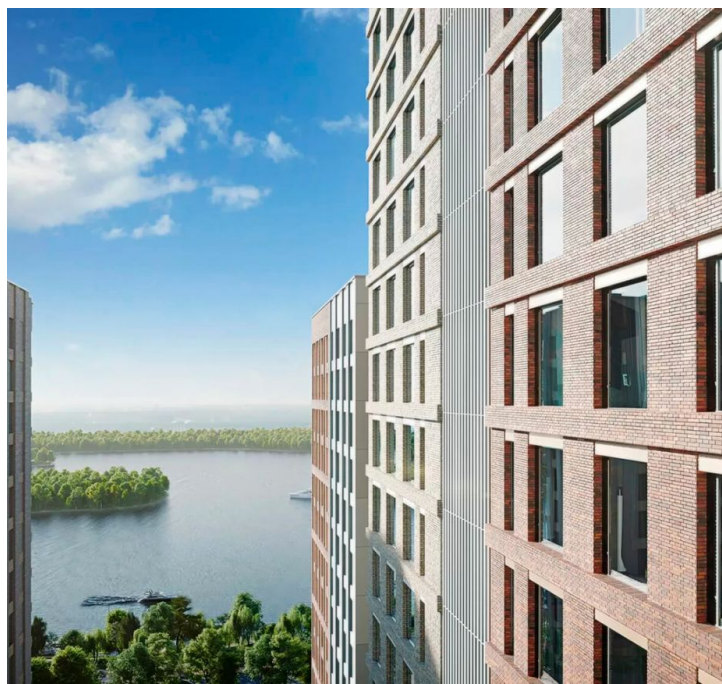
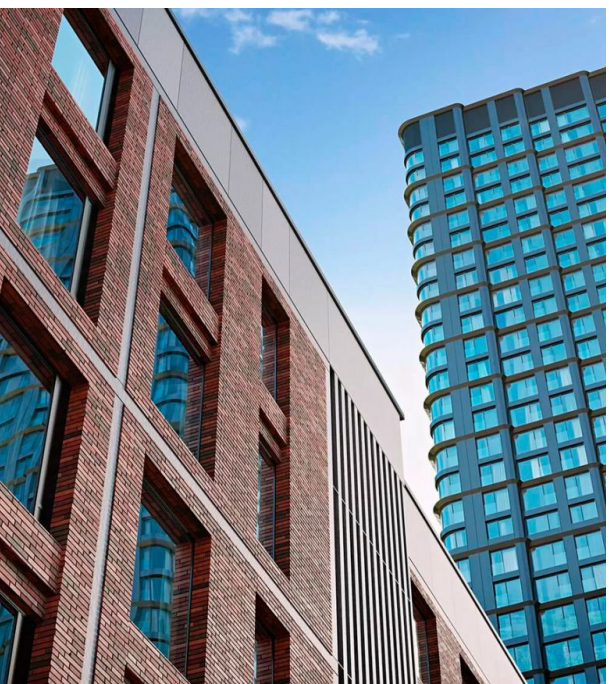
## **City Bay Корпус North Ocean 5**

Москва, Покровское-Стрешнево

Волоколамское шоссе,

 Трикотажная

 **₽ 14 642 509**





Проект «City Bay» представляет собой квартальную застройку в стиле Нью-Йорка. Каждый квартал получил имя по названию одного из мировых океанов — Atlantic, Pacific, Indian, North. Корпуса высотой от 8 до 55 этажей образуют четыре закрытых двора, связанных бульваром и собственной набережной. Архитектурный проект разработан одно из ведущих бюро Москвы – Kamen. Дизайн входных групп разработан студией Jaime Beriestain (Испания), проект благоустройства - бюро Arteza.

В комплексе предложено множество планировочных решений: в наличии квартиры, как классического типа, так и европланировки. Квартиры сдаются с подчистовой отделкой, высотой потолков 3 м и панорамным остеклением в пол.

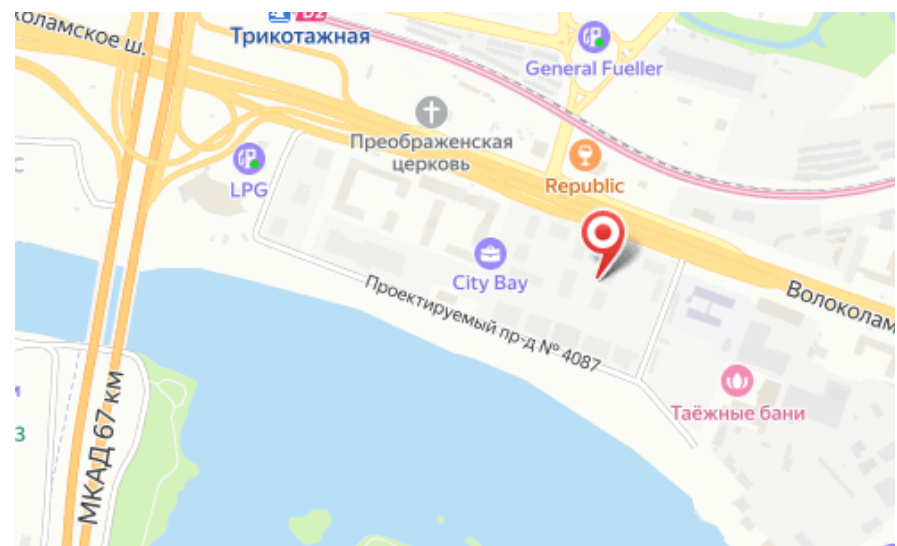
Дворы закрыты от автомобилей и случайных прохожих. Для автовладельцев предусмотрен подземный паркинг на 710 мест. Территория комплекса благоустроена: собственная набережная, прогулочная зона, зеленый двор. На первых этажах зданий разместятся кафе, салон красоты, аптека, магазины. ЖК «City Bay» находится на пересечении МКАД и Волоколамского шоссе. Выезд на МКАД в 5 минутах транспортом, метро «Трикожная» — 10 минут пешком.





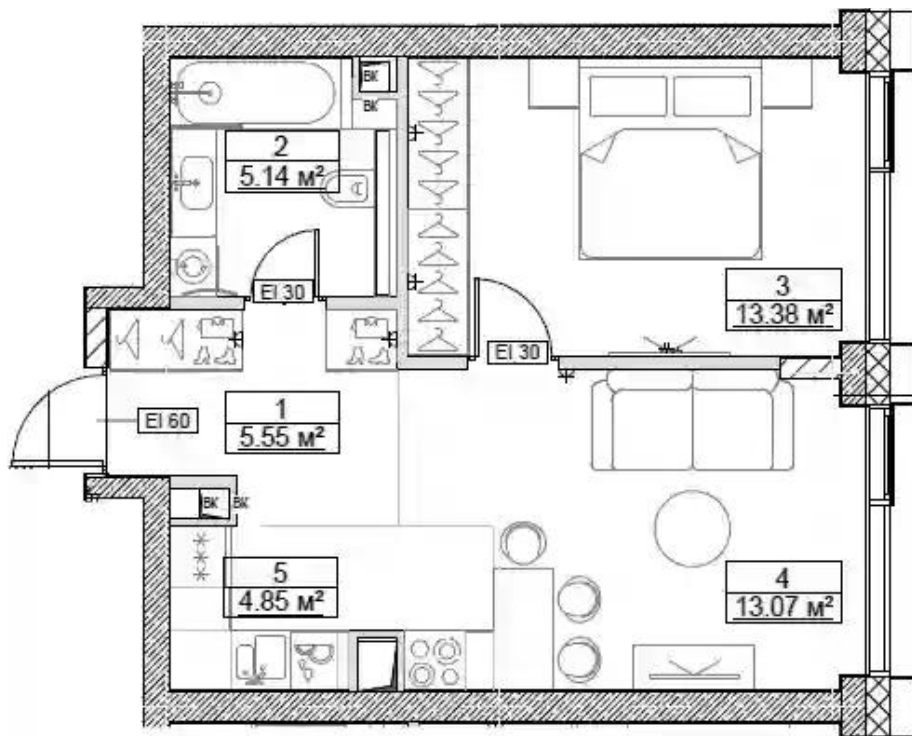


Жилой комплекс: **City Bay**  
Год постройки: **2027**  
Тип дома: **Монолитный**



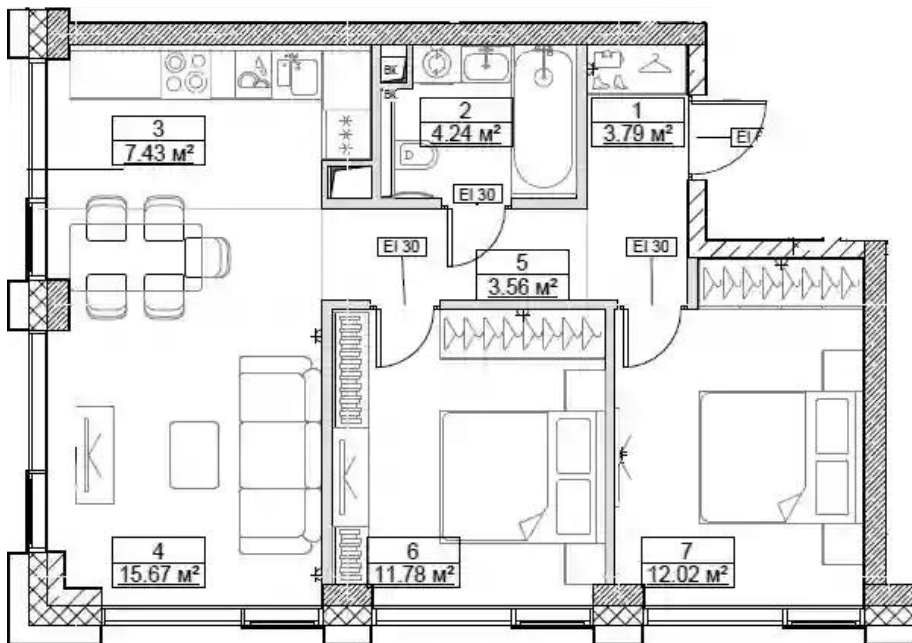
Корпус ЖК: **Корпус North Ocean 5**  
Квартал сдачи: **1**

## Планировки



## 1-к.квартира от **₽ 14 642 509**

Количество комнат	1
Общая площадь	41.99 м <sup>2</sup>
Стоимость за м <sup>2</sup>	₽ 348 714
Жилая площадь	13.38 м <sup>2</sup>
Площадь кухни	17.92 м <sup>2</sup>
Этаж	3
Наличие балкона/лоджии	нет
Высота потолков	3.15 м
Тип санузла	Совмещенный
Этажность	24

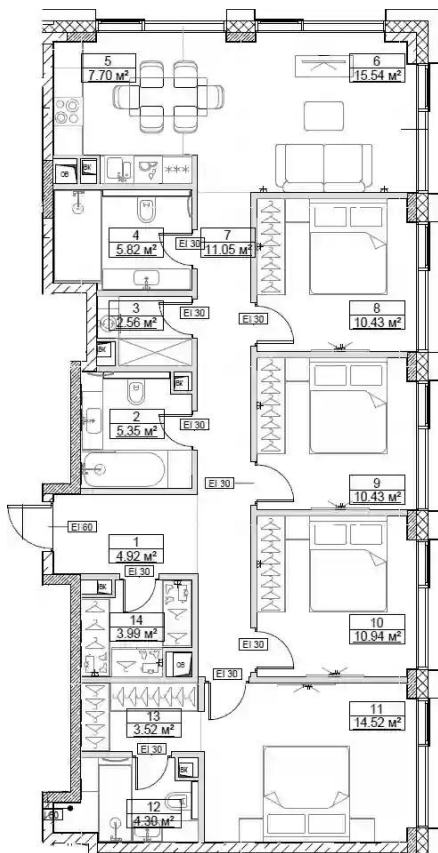


## 2-к.квартира

от **₽ 18 800 642**

Количество комнат	2
Общая площадь	58.49 м <sup>2</sup>
Стоимость за м <sup>2</sup>	₽ 321 433
Жилая площадь	23.8 м <sup>2</sup>
Площадь кухни	23.1 м <sup>2</sup>
Этаж	3
Наличие балкона/лоджии	нет
Высота потолков	3.15 м
Тип санузла	Совмещенный
Этажность	24

# Планировки



## 4-к.квартира

от **₽ 33 536 426**

Количество комнат	4
Общая площадь	111.07 м <sup>2</sup>
Стоимость за м <sup>2</sup>	₽ 301 940
Жилая площадь	46.32 м <sup>2</sup>
Площадь кухни	23.24 м <sup>2</sup>
Этаж	23
Наличие балкона/лоджии	нет
Высота потолков	3.15 м
Тип санузла	3
Этажность	24