

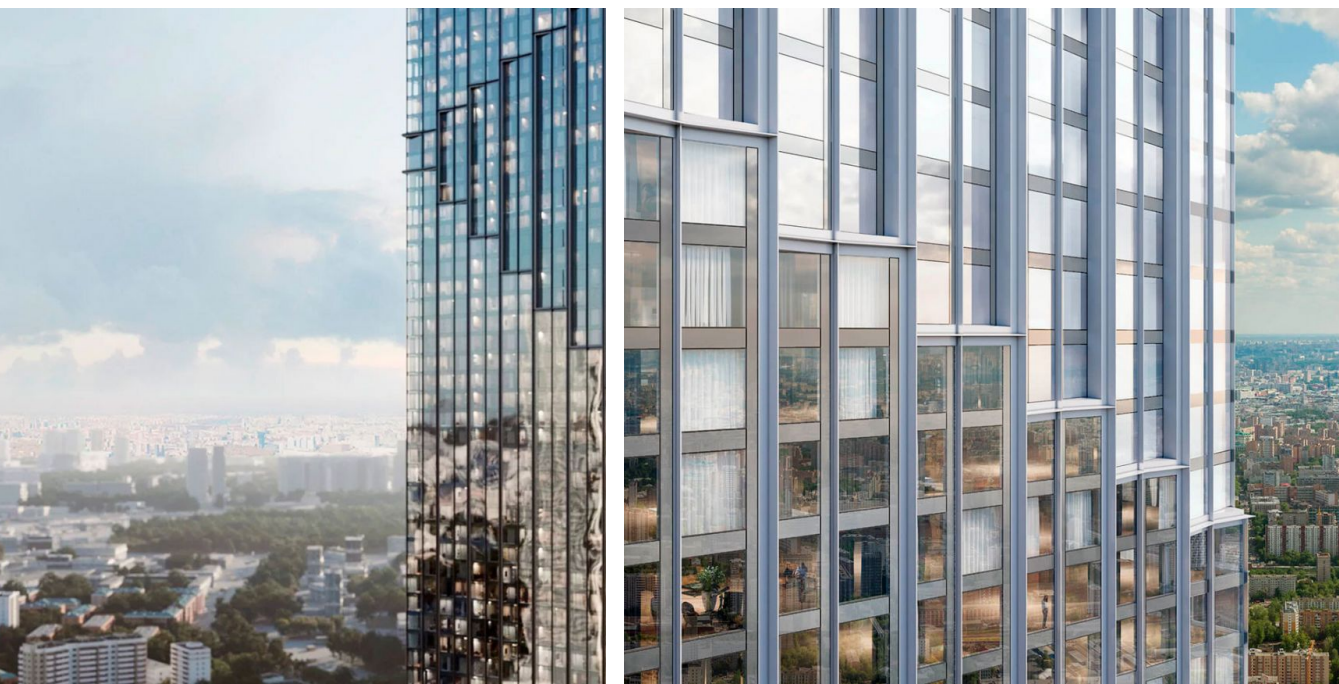





Продажа

Дом Дау Корпус 1

Москва, Пресненский

1-й Красногвардейский проезд,



-  Деловой центр
-  Деловой центр
-  Выставочная

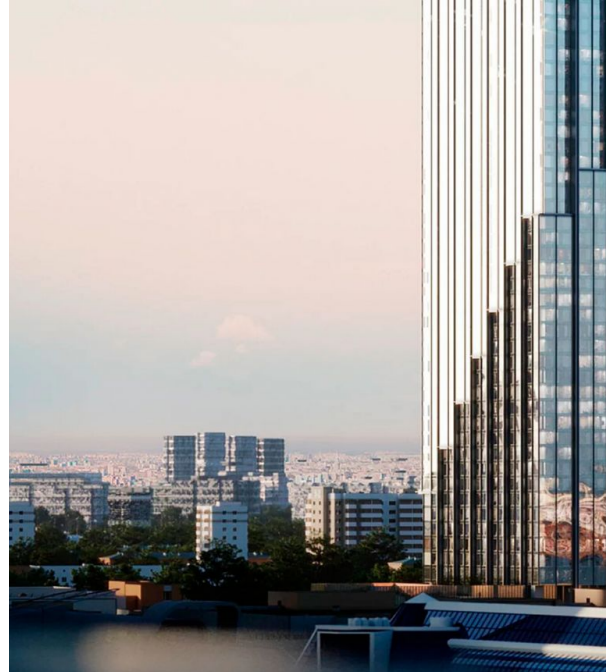
 **₽ 39 637 987**

Жилой комплекс «Дом Дау» — современный небоскреб архитектурного бюро СПИЧ, возведенный по технологии монолитного строительства с фасадным остеклением. В проекте выполнена дизайнерская отделка входных групп и установлено 11 скоростных лифтов.

В жилом комплексе «Дом Дау» представлено множество планировочных решений — от 1-комнатных до 5-комнатных квартир, среди которых квартиры с террасами и дровяными каминами. Высота потолков с 79 по 81 этаж составляет 3,8 метров, а на остальных этажах — 3,23 метра.

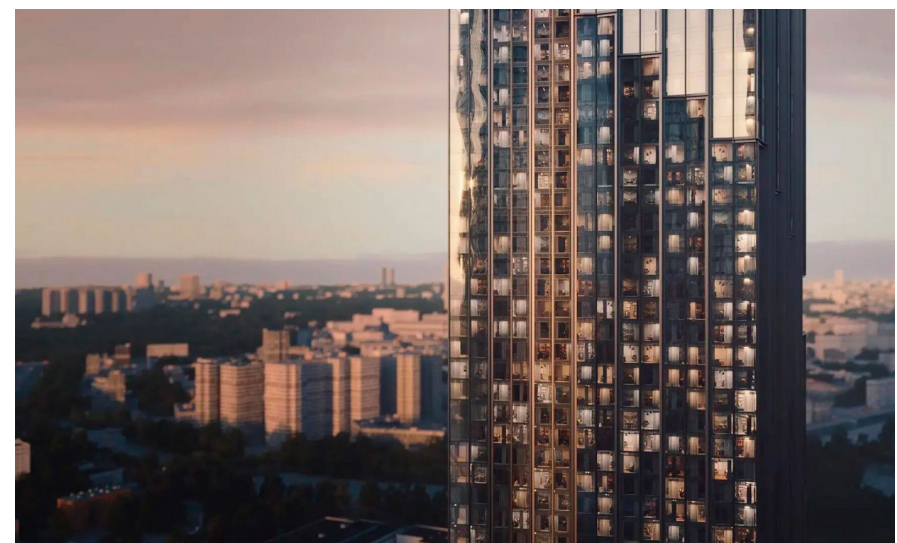
В стилобате расположены: офисный центр и коворкинг, SPA и beauty салоны, крупноформатный детский досуговый центр. Особые элементы инфраструктуры небоскреба — sky lounge-зона, детская площадка на просторной террасе, собственный парк и зона для занятий спортом на свежем воздухе на эксплуатируемой кровле стилобата. К услугам жителей комплекса также предоставлены кофейня и ресторан, химчистка и аптека, премиальный минимаркет и винотека. Торговая галерея расположена с внешней стороны комплекса и доступна всем желающим. На территории и в квартирах проекта «Дом Дау» предусмотрена опция системы «Умный Дом» премиального уровня. Для автовладельцев имеется четырехуровневый подземный паркинг с инфраструктурой для электрокаров.

Жилой комплекс «Дом Дау» интегрирован в главную деловую локацию города — кластер «Москва-Сити» Пресненского района. В пешей доступности 3 станции метро: «Выставочная», «Деловой Центр» и «Международная». В 3,5 км от жилого комплекса находится Садовое Кольцо.

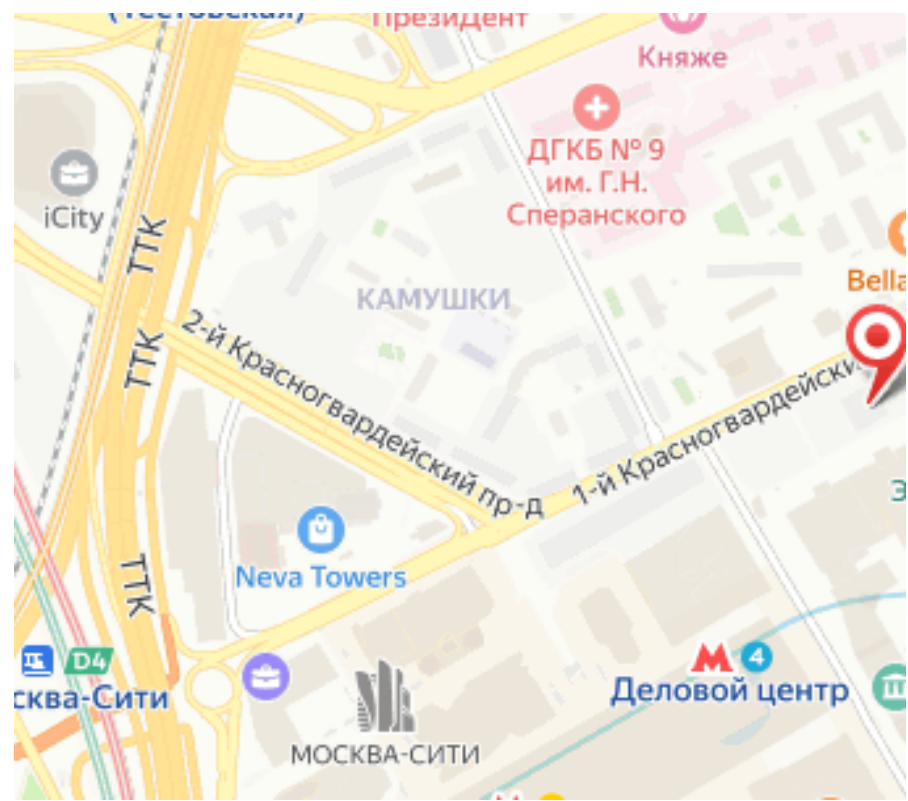




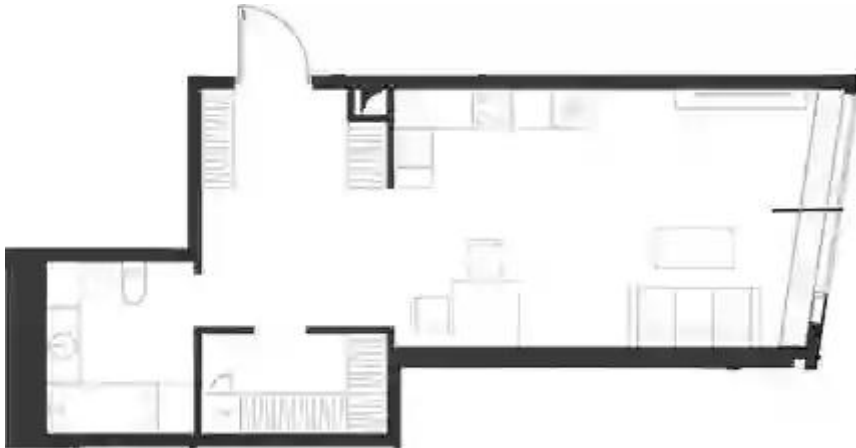
Жилой комплекс: **Дом Дау**
Год постройки: **2027**
Тип дома: **Монолитный**



Корпус ЖК: **Корпус 1**
Квартал сдачи: **2**



Планировки



46.54 м², 5/85 эт.

от ₹ 39 637 987

| | |
|-----------------------------|----------------------|
| Общая площадь | 46.54 м ² |
| Стоимость за м ² | ₹ 851 697 |
| Жилая площадь | 46.54 м ² |
| Этаж | 5 |
| Наличие балкона/лоджии | нет |
| Высота потолков | 3.23 м |
| Тип санузла | Совмещенный |
| Этажность | 85 |